

## VYHODNOCENÍ VÝSLEDKŮ PODLE ČSN 730540-2 a změny Z1 (2011-12)

**Název úlohy:** Zimní stadion SOKOLOV

Návrhová vnitřní teplota  $T_i$  = 17,40 C  
Návrh.teplota vnitřního vzduchu  $T_{ai}$  = 18,00 C  
Relativní vlhkost v interiéru  $F_{ii}$  = 65,00 %  
Teplota na vnější straně  $T_e$  = -17,00 C  
Návrhová venkovní teplota  $T_{ae}$  = -17,00 C

### I. Požadavek na teplotní faktor (čl. 5.1 v ČSN 730540-2)

Požadavek:  $f, R_{si}, N = f, R_{si}, cr = 0,871$

Požadavek platí pro posouzení neprůsvitné konstrukce.

Vypočtená hodnota:  $f, R_{si} = 0,898$

Kritický teplotní faktor  $f, R_{si}, cr$  byl stanoven pro maximální přípustnou vlhkost na vnitřním povrchu 80% (kritérium vyloučení vzniku plísní).

**$f, R_{si} > f, R_{si}, N$  ... POŽADAVEK JE SPLNĚN.**

### II. Požadavky na šíření vlhkosti konstrukcí (čl. 6.1 a 6.2 v ČSN 730540-2)

Požadavky:

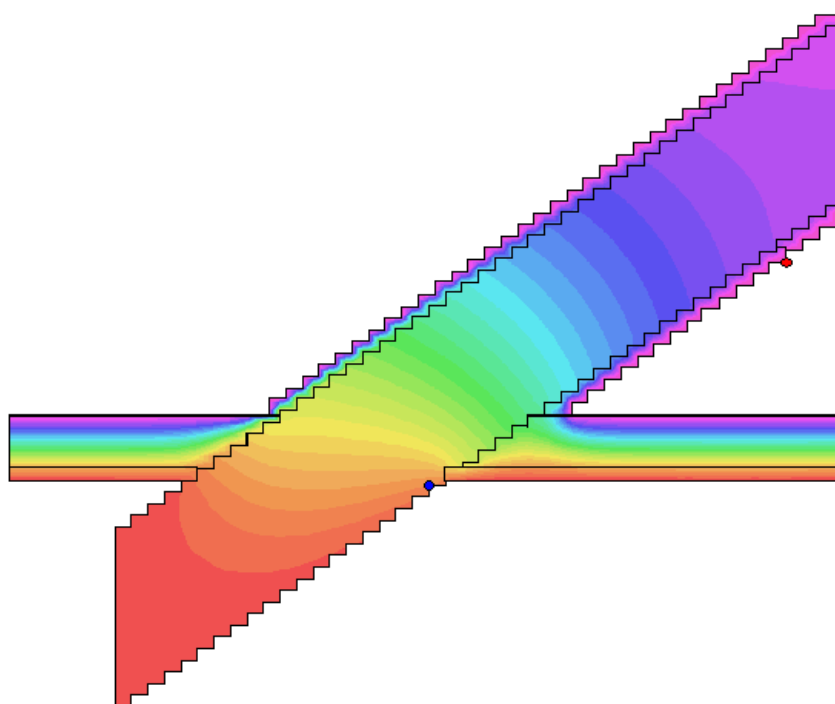
1. Kondenzace vodní páry nesmí ohrozit funkci konstrukce.
2. Roční množství kondenzátu musí být nižší než roční kapacita odparu.
3. Roční množství kondenzátu  $M_{c,a}$  musí být nižší než 0,5 (0,1) kg/m<sup>2</sup>.rok.

Vyhodnocení 1. požadavku musí provést projektant, např. na základě grafických výstupů programu.

Vyhodnocení 2. požadavku je ztíženo tím, že neexistuje žádná obecně uznávaná a normovaná metodika výpočtu celoroční bilance v podmínkách dvourozměrného vedení tepla a vodní páry.

Orientačně lze použít výsledky dosažené metodikou programu AREA.

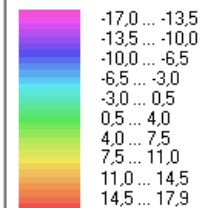
Třetí požadavek je určen pro posouzení skladeb konstrukcí při jednorozměrném vedení tepla a vodní páry - pro detaily se tedy nehodnotí.



#### LEGENDA:

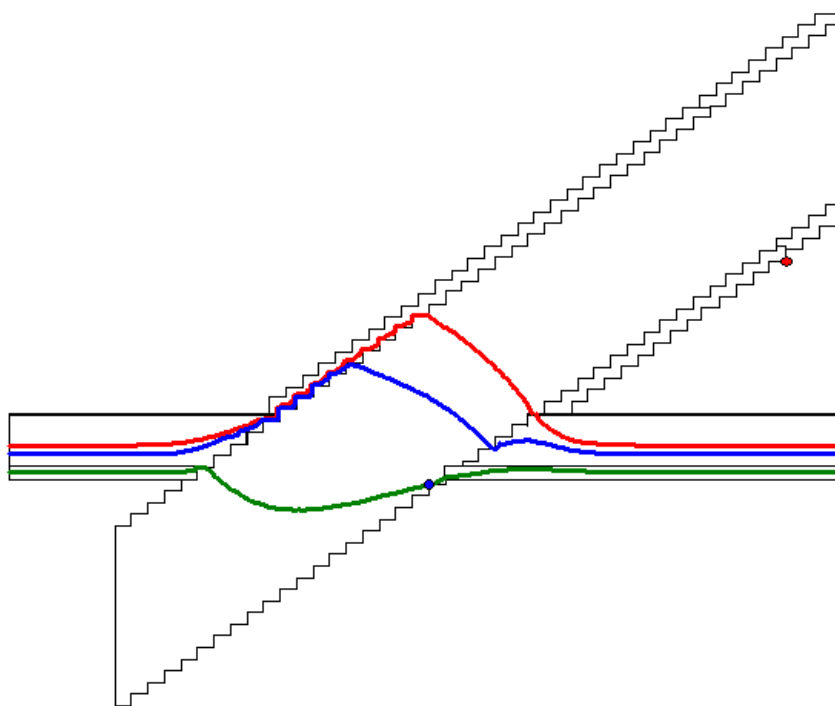
ZIMNÍ STADIÓN SO...

Teplotní pole [C]:



● T<sub>si</sub>=-17,00 C; fR<sub>si</sub>=1,000

● T<sub>si</sub>=14,43 C; fR<sub>si</sub>=0,898



#### LEGENDA:

ZIMNÍ STADIÓN SO...

Izotermy:



● T<sub>si</sub>=-17,00 C; fR<sub>si</sub>=1,000

● T<sub>si</sub>=14,43 C; fR<sub>si</sub>=0,898

# DVOUROZMĚRNÉ STACIONÁRNÍ POLE TEPLOT A ČÁSTEČNÝCH TLAKŮ VODNÍ PÁRY

podle EN ISO 10211 a ČSN 730540 - MKP/FEM model

Area 2015

Název úlohy : **Zimní stadion SOKOLOV**  
Varianta : Zimní stadión SOKOLOV  
Zpracovatel : Ing. Michal Kraus Ph.D.  
Zakázka : Zimní stadion SOKOLOV  
Datum : 23.10.2022

## KONTROLNÍ TISK VSTUPNÍCH DAT :

**Parametry pro výpočet teplotního faktoru:**

Teplota vzduchu v exteriéru: -17.0 C

Teplota vzduchu v interiéru: 18.0 C

**Parametry charakterizující rozsah úlohy:**

Počet svislých os: 158

Počet vodorovných os: 200

Počet prvků: 62486

Počet uzlových bodů: 31600

**Souřadnice os sítě - osa x [m] :**

0.00000	0.02864	0.07864	0.10728	0.12980	0.15373	0.15728	0.15971	0.18592	0.20848
0.23569	0.23592	0.23598	0.26456	0.28592	0.31456	0.31462	0.31477	0.34570	0.36456
0.39097	0.39320	0.39470	0.42184	0.44358	0.47184	0.47190	0.47293	0.50048	0.52194
0.54913	0.55048	0.55054	0.57912	0.60048	0.62821	0.62912	0.62918	0.67276	0.67999
0.70666	0.70765	0.70776	0.73640	0.75835	0.78615	0.78640	0.78646	0.81504	0.83640
0.86504	0.86524	0.86545	0.89368	0.91435	0.94309	0.94368	0.94432	0.97232	0.99455
1.02010	1.02197	1.02232	1.05096	1.07251	1.10096	1.10105	1.10206	1.12890	1.15096
1.17890	1.17960	1.18109	1.20824	1.23084	1.25824	1.25830	1.25878	1.28688	1.30824
1.33498	1.33688	1.38644	1.41406	1.41552	1.46552	1.49171	1.49416	1.49580	1.54383
1.57274	1.57280	1.62324	1.65144	1.65177	1.70247	1.73032	1.73062	1.73108	1.78155
1.80663	1.80914	1.80926	1.85847	1.88539	1.88560	1.88727	1.88750	1.88900	1.93859
1.96600	1.96612	2.01624	2.04464	2.04480	2.09388	2.12328	2.12388	2.17378	2.20192
2.20224	2.25192	2.28037	2.28056	2.33056	2.35914	2.35920	2.40854	2.43778	2.43784
2.48833	2.51648	2.56648	2.59496	2.59512	2.64512	2.67249	2.67376	2.72233	2.75240
2.83104	2.83231	2.90968	2.90981	2.91095	2.98832	2.98845	3.06696	3.06709	3.14560
3.14567	3.22424	3.30288	3.38152	3.46016	3.96349	3.96567	3.96573		

**Souřadnice os sítě - osa y [m] :**

0.00000	0.35841	0.41355	0.46869	0.52383	0.57897	0.63411	0.68925	0.74439	0.79953
0.85467	0.90981	0.96495	1.02009	1.07523	1.13037	1.18551	1.20841	1.24065	1.26355
1.29579	1.31869	1.35093	1.37383	1.40607	1.42700	1.42706	1.42800	1.42806	1.42886
1.42897	1.42900	1.42906	1.46839	1.48411	1.48886	1.48900	1.51443	1.51451	1.51500
1.53925	1.57104	1.57149	1.59439	1.62663	1.62896	1.62904	1.64953	1.68177	1.68496
1.70467	1.72886	1.72898	1.72900	1.73650	1.73686	1.73691	1.75981	1.79460	1.79719
1.81495	1.84719	1.85233	1.86495	1.86733	1.87009	1.90233	1.90747	1.92009	1.92523
1.92640	1.95747	1.96261	1.97500	1.97728	1.98037	2.01261	2.01775	2.03086	2.03241
2.03551	2.06775	2.07289	2.08551	2.08620	2.09065	2.12289	2.12554	2.12803	2.14136
2.14579	2.17803	2.18102	2.18317	2.19568	2.19817	2.20093	2.23300	2.23317	2.23831
2.25020	2.25372	2.25607	2.28433	2.28831	2.29345	2.30605	2.31066	2.31839	2.34019

2.34345	2.34859	2.36376	2.36539	2.36811	2.39574	2.39859	2.40361	2.41397	2.42053
2.42149	2.45373	2.45397	2.45887	2.46982	2.47567	2.47663	2.50887	2.51078	2.51401
2.52705	2.53177	2.53184	2.56401	2.56458	2.56915	2.58052	2.58595	2.58691	2.61558
2.61915	2.62429	2.63706	2.64109	2.64205	2.67350	2.67429	2.69205	2.69599	2.69719
2.72943	2.73007	2.74638	2.75075	2.75233	2.78495	2.80233	2.80747	2.83873	2.85739
2.86261	2.89399	2.91261	2.91775	2.94915	2.96672	2.97289	3.00398	3.02119	3.02803
3.05990	3.07673	3.08317	3.11464	3.13317	3.13831	3.18636	3.19345	3.22496	3.24188
3.24859	3.28288	3.29859	3.30373	3.33528	3.35327	3.35887	3.38959	3.40843	3.41401
3.44613	3.46401	3.46915	3.49716	3.51915	3.52429	3.55370	3.57360	3.57943	3.62946

# **Zadané materiály :**

č.	Název	LambdaX	LambdaY	MiX	MiY	X1	X2	Y1	Y2
1	EPS 100	0.039	0.039	50	50	1	3	148	154
2	EPS 100	0.039	0.039	50	50	2	8	142	149
3	EPS 100	0.039	0.039	50	50	4	13	136	144
4	EPS 100	0.039	0.039	50	50	9	17	130	138
5	Kooltherm K5 fe	0.020	0.020	35	35	14	23	124	133
6	Kooltherm K5 fe	0.020	0.020	35	35	19	27	118	126
7	Kooltherm K5 fe	0.020	0.020	35	35	24	33	112	120
8	Kooltherm K5 fe	0.020	0.020	35	35	29	38	106	114
9	Kooltherm K5 fe	0.020	0.020	35	35	34	42	100	108
10	Kooltherm K5 fe	0.020	0.020	35	35	39	48	94	102
11	Kooltherm K5 fe	0.020	0.020	35	35	44	52	89	96
12	Kooltherm K5 fe	0.020	0.020	35	35	59	67	73	80
13	Kooltherm K5 fe	0.020	0.020	35	35	64	73	68	75
14	Kooltherm K5 fe	0.020	0.020	35	35	123	128	74	79
15	Kooltherm K5 fe	0.020	0.020	35	35	121	125	79	84
16	Kooltherm K5 fe	0.020	0.020	35	35	126	131	69	74
17	EPS 100	0.039	0.039	50	50	11	20	188	192
18	EPS 100	0.039	0.039	50	50	1	5	197	200
19	EPS 100	0.039	0.039	50	50	3	10	194	198
20	EPS 100	0.039	0.039	50	50	21	30	182	186
21	EPS 100	0.039	0.039	50	50	18	25	185	189
22	EPS 100	0.039	0.039	50	50	28	35	179	183
23	EPS 100	0.039	0.039	50	50	31	40	177	180
24	Kooltherm K5 fe	0.020	0.020	35	35	41	50	171	175
25	Kooltherm K5 fe	0.020	0.020	35	35	36	45	174	177
26	Kooltherm K5 fe	0.020	0.020	35	35	56	65	162	166
27	Kooltherm K5 fe	0.020	0.020	35	35	53	60	165	169
28	Kooltherm K5 fe	0.020	0.020	35	35	46	55	168	172
29	Kooltherm K5 fe	0.020	0.020	35	35	71	80	152	157
30	Kooltherm K5 fe	0.020	0.020	35	35	68	75	156	160
31	Kooltherm K5 fe	0.020	0.020	35	35	61	70	159	163
32	Kooltherm K5 fe	0.020	0.020	35	35	78	83	146	153
33	Kooltherm K5 fe	0.020	0.020	35	35	91	96	123	131
34	Kooltherm K5 fe	0.020	0.020	35	35	87	93	129	137
35	Kooltherm K5 fe	0.020	0.020	35	35	84	90	135	143
36	Kooltherm K5 fe	0.020	0.020	35	35	81	86	140	148
37	Kooltherm K5 fe	0.020	0.020	35	35	97	104	110	119
38	Kooltherm K5 fe	0.020	0.020	35	35	105	113	98	107
39	Kooltherm K5 fe	0.020	0.020	35	35	102	110	104	115
40	Kooltherm K5 fe	0.020	0.020	35	35	95	100	116	125
41	Kooltherm K5 fe	0.020	0.020	35	35	112	116	93	101
42	Kooltherm K5 fe	0.020	0.020	35	35	118	122	84	90
43	Kooltherm K5 fe	0.020	0.020	35	35	115	119	88	95
44	Kooltherm K5 fe	0.020	0.020	35	35	129	133	64	69
45	Kooltherm K5 fe	0.020	0.020	35	35	132	136	61	64
46	Kooltherm K5 fe	0.020	0.020	35	35	134	139	55	61
47	Kooltherm K5 fe	0.020	0.020	35	35	49	58	83	90
48	Kooltherm K5 fe	0.020	0.020	35	35	54	62	78	85
49	Kooltherm K5 fe	0.020	0.020	35	35	69	77	63	71

50	Kooltherm K5 fe	0.020	0.020	35	35	74	82	60	65
51	Isover EPS 150	0.035	0.035	30	30	1	89	37	54
52	Vedag Euroflex	0.170	0.170	20000	20000	1	89	54	55
53	EPS 100	0.039	0.039	50	50	6	15	191	195
54	Železobeton	1.430	1.430	23	23	1	3	151	199
55	Železobeton	1.430	1.430	23	23	3	7	147	196
56	Železobeton	1.430	1.430	23	23	7	12	141	193
57	Železobeton	1.430	1.430	23	23	12	16	134	190
58	Železobeton	1.430	1.430	23	23	16	22	128	187
59	Železobeton	1.430	1.430	23	23	22	26	122	184
60	Železobeton	1.430	1.430	23	23	26	32	117	181
61	Železobeton	1.430	1.430	23	23	32	37	111	178
62	Železobeton	1.430	1.430	23	23	37	43	105	176
63	Železobeton	1.430	1.430	23	23	43	47	99	173
64	Železobeton	1.430	1.430	23	23	51	57	87	167
65	Železobeton	1.430	1.430	23	23	57	63	82	164
66	Železobeton	1.430	1.430	23	23	63	66	77	161
67	Železobeton	1.430	1.430	23	23	66	72	72	158
68	Železobeton	1.430	1.430	23	23	72	76	67	155
69	Železobeton	1.430	1.430	23	23	76	82	62	150
70	Železobeton	1.430	1.430	23	23	82	85	59	145
71	Železobeton	1.430	1.430	23	23	88	92	49	132
72	Železobeton	1.430	1.430	23	23	92	94	45	127
73	Železobeton	1.430	1.430	23	23	94	99	43	121
74	Železobeton	1.430	1.430	23	23	98	103	39	113
75	Železobeton	1.430	1.430	23	23	101	107	34	109
76	Železobeton	1.430	1.430	23	23	106	111	25	103
77	Železobeton	1.430	1.430	23	23	111	114	23	97
78	Železobeton	1.430	1.430	23	23	114	117	21	91
79	Železobeton	1.430	1.430	23	23	117	120	19	86
80	Železobeton	1.430	1.430	23	23	120	124	17	81
81	Železobeton	1.430	1.430	23	23	124	127	16	76
82	Železobeton	1.430	1.430	23	23	127	130	15	70
83	Železobeton	1.430	1.430	23	23	130	132	14	66
84	Železobeton	1.430	1.430	23	23	132	135	13	61
85	Železobeton	1.430	1.430	23	23	135	138	12	58
86	Železobeton	1.430	1.430	23	23	138	140	11	51
87	Železobeton	1.430	1.430	23	23	140	141	10	48
88	Železobeton	1.430	1.430	23	23	141	143	9	44
89	Železobeton	1.430	1.430	23	23	143	146	8	41
90	Železobeton	1.430	1.430	23	23	146	148	7	35
91	Železobeton	1.430	1.430	23	23	148	150	6	31
92	Železobeton	1.430	1.430	23	23	150	152	5	24
93	Železobeton	1.430	1.430	23	23	152	153	4	22
94	Železobeton	1.430	1.430	23	23	153	154	3	20
95	Železobeton	1.430	1.430	23	23	154	155	2	18
96	Trapézové plech	56.8	56.8	1514	1514	1	108	26	28
97	Trapézové plech	50.0	50.0	1720	1720	151	157	27	29
98	Vedag Vedagard	0.170	0.170	1000000	1000000	151	157	29	33
99	Vedag Vedagard	0.170	0.170	1000000	1000000	1	108	28	32
100	Isover T-i	0.043	0.043	1.000	1.000	149	158	30	36
101	Isover T-i	0.043	0.043	1.000	1.000	1	109	32	37
102	Isover EPS 150	0.035	0.035	30	30	89	101	37	40
103	Isover EPS 150	0.035	0.035	30	30	89	98	38	43
104	Isover EPS 150	0.035	0.035	30	30	89	94	42	47
105	Isover EPS 150	0.035	0.035	30	30	89	92	46	50
106	Isover EPS 150	0.035	0.035	30	30	148	156	36	52
107	Isover EPS 150	0.035	0.035	30	30	147	149	35	52
108	Isover EPS 150	0.035	0.035	30	30	144	147	41	52
109	Isover EPS 150	0.035	0.035	30	30	142	145	44	53
110	Isover EPS 150	0.035	0.035	30	30	140	142	48	53
111	Isover EPS 150	0.035	0.035	30	30	137	140	51	53

112	Vedag Euroflex	0.170	0.170	20000	20000	137	156	52	56
113	Železobeton	1.430	1.430	23	23	47	51	92	170
114	Železobeton	1.430	1.430	23	23	85	88	57	139
115	Kooltherm K5 fe	0.020	0.020	35	35	79	85	55	60

Poznámka: LambdaX a LambdaY jsou návrhové hodnoty tepelné vodivosti materiálu ve směru osy X a Y ve W/(m.K);  
Mix a MiY jsou návrhové faktory difúzního odporu materiálu ve směru osy X a Y; X1 a X2 jsou čísla os  
ve směru osy X a Y1 a Y2 jsou čísla os ve směru osy Y vymezující zadanou oblast.

#### Zadané okrajové podmínky a jejich rozmístění :

číslo	1.uzel	2.uzel	Teplota [C]	Rs [m2K/W]	RH [%]	P [kPa]	h,p [s/m]
1	200	1000	-17.00	0.04	84.0	0.12	20.00
2	998	1000	-17.00	0.04	84.0	0.12	20.00
3	998	1998	-17.00	0.04	84.0	0.12	20.00
4	1995	1998	-17.00	0.04	84.0	0.12	20.00
5	1995	2995	-17.00	0.04	84.0	0.12	20.00
6	2992	2995	-17.00	0.04	84.0	0.12	20.00
7	2992	3992	-17.00	0.04	84.0	0.12	20.00
8	3989	3992	-17.00	0.04	84.0	0.12	20.00
9	3989	4989	-17.00	0.04	84.0	0.12	20.00
10	4986	4989	-17.00	0.04	84.0	0.12	20.00
11	4986	5986	-17.00	0.04	84.0	0.12	20.00
12	5983	5986	-17.00	0.04	84.0	0.12	20.00
13	5983	6983	-17.00	0.04	84.0	0.12	20.00
14	6980	6983	-17.00	0.04	84.0	0.12	20.00
15	6980	7980	-17.00	0.04	84.0	0.12	20.00
16	7977	7980	-17.00	0.04	84.0	0.12	20.00
17	7977	8977	-17.00	0.04	84.0	0.12	20.00
18	8975	8977	-17.00	0.04	84.0	0.12	20.00
19	8975	9975	-17.00	0.04	84.0	0.12	20.00
20	9972	9975	-17.00	0.04	84.0	0.12	20.00
21	9972	10972	-17.00	0.04	84.0	0.12	20.00
22	10969	10972	-17.00	0.04	84.0	0.12	20.00
23	10969	11969	-17.00	0.04	84.0	0.12	20.00
24	11966	11969	-17.00	0.04	84.0	0.12	20.00
25	11966	12966	-17.00	0.04	84.0	0.12	20.00
26	12963	12966	-17.00	0.04	84.0	0.12	20.00
27	12963	13963	-17.00	0.04	84.0	0.12	20.00
28	13960	13963	-17.00	0.04	84.0	0.12	20.00
29	13960	14960	-17.00	0.04	84.0	0.12	20.00
30	14957	14960	-17.00	0.04	84.0	0.12	20.00
31	14957	15957	-17.00	0.04	84.0	0.12	20.00
32	15953	15957	-17.00	0.04	84.0	0.12	20.00
33	15953	16553	-17.00	0.04	84.0	0.12	20.00
34	16548	16553	-17.00	0.04	84.0	0.12	20.00
35	16548	17148	-17.00	0.04	84.0	0.12	20.00
36	17143	17148	-17.00	0.04	84.0	0.12	20.00
37	17143	17943	-17.00	0.04	84.0	0.12	20.00
38	17937	17943	-17.00	0.04	84.0	0.12	20.00
39	17937	18537	-17.00	0.04	84.0	0.12	20.00
40	18531	18537	-17.00	0.04	84.0	0.12	20.00
41	18531	19131	-17.00	0.04	84.0	0.12	20.00
42	19125	19131	-17.00	0.04	84.0	0.12	20.00
43	19125	19925	-17.00	0.04	84.0	0.12	20.00
44	19919	19925	-17.00	0.04	84.0	0.12	20.00
45	19919	20719	-17.00	0.04	84.0	0.12	20.00
46	20715	20719	-17.00	0.04	84.0	0.12	20.00
47	20715	21915	-17.00	0.04	84.0	0.12	20.00
48	21907	21915	-17.00	0.04	84.0	0.12	20.00
49	21907	22507	-17.00	0.04	84.0	0.12	20.00
50	22501	22507	-17.00	0.04	84.0	0.12	20.00
51	22501	23101	-17.00	0.04	84.0	0.12	20.00
52	23095	23101	-17.00	0.04	84.0	0.12	20.00

53	23095	23695	-17.00	0.04	84.0	0.12	20.00
54	23690	23695	-17.00	0.04	84.0	0.12	20.00
55	23690	24290	-17.00	0.04	84.0	0.12	20.00
56	24284	24290	-17.00	0.04	84.0	0.12	20.00
57	24284	24884	-17.00	0.04	84.0	0.12	20.00
58	24879	24884	-17.00	0.04	84.0	0.12	20.00
59	24879	25479	-17.00	0.04	84.0	0.12	20.00
60	25474	25479	-17.00	0.04	84.0	0.12	20.00
61	25474	26074	-17.00	0.04	84.0	0.12	20.00
62	26069	26074	-17.00	0.04	84.0	0.12	20.00
63	26069	26469	-17.00	0.04	84.0	0.12	20.00
64	26464	26469	-17.00	0.04	84.0	0.12	20.00
65	26464	27064	-17.00	0.04	84.0	0.12	20.00
66	27061	27064	-17.00	0.04	84.0	0.12	20.00
67	27061	27661	-17.00	0.04	84.0	0.12	20.00
68	27656	27661	-17.00	0.04	84.0	0.12	20.00
69	27656	31056	-17.00	0.04	84.0	0.12	20.00
70	148	348	-17.00	0.04	84.0	0.12	20.00
71	342	348	-17.00	0.04	84.0	0.12	20.00
72	342	742	-17.00	0.04	84.0	0.12	20.00
73	736	742	-17.00	0.04	84.0	0.12	20.00
74	736	1736	-17.00	0.04	84.0	0.12	20.00
75	1730	1736	-17.00	0.04	84.0	0.12	20.00
76	1730	2730	-17.00	0.04	84.0	0.12	20.00
77	2724	2730	-17.00	0.04	84.0	0.12	20.00
78	2724	3724	-17.00	0.04	84.0	0.12	20.00
79	3718	3724	-17.00	0.04	84.0	0.12	20.00
80	3718	4718	-17.00	0.04	84.0	0.12	20.00
81	4712	4718	-17.00	0.04	84.0	0.12	20.00
82	4712	5712	-17.00	0.04	84.0	0.12	20.00
83	5706	5712	-17.00	0.04	84.0	0.12	20.00
84	5706	6706	-17.00	0.04	84.0	0.12	20.00
85	6700	6706	-17.00	0.04	84.0	0.12	20.00
86	6700	7700	-17.00	0.04	84.0	0.12	20.00
87	7694	7700	-17.00	0.04	84.0	0.12	20.00
88	7694	8694	-17.00	0.04	84.0	0.12	20.00
89	8689	8694	-17.00	0.04	84.0	0.12	20.00
90	8689	9689	-17.00	0.04	84.0	0.12	20.00
91	9683	9689	-17.00	0.04	84.0	0.12	20.00
92	9683	10683	-17.00	0.04	84.0	0.12	20.00
93	10678	10683	-17.00	0.04	84.0	0.12	20.00
94	10678	11678	-17.00	0.04	84.0	0.12	20.00
95	11673	11678	-17.00	0.04	84.0	0.12	20.00
96	11673	12673	-17.00	0.04	84.0	0.12	20.00
97	12668	12673	-17.00	0.04	84.0	0.12	20.00
98	12668	13668	-17.00	0.04	84.0	0.12	20.00
99	13663	13668	-17.00	0.04	84.0	0.12	20.00
100	13663	14663	-17.00	0.04	84.0	0.12	20.00
101	14660	14663	-17.00	0.04	84.0	0.12	20.00
102	14660	15660	-17.00	0.04	84.0	0.12	20.00
103	15655	15660	-17.00	0.04	84.0	0.12	20.00
104	55	15655	-17.00	0.04	84.0	0.12	20.00
105	26	21026	18.00	0.10	65.0	1.34	10.00
106	21025	21026	18.00	0.10	65.0	1.34	10.00
107	21025	22025	18.00	0.10	65.0	1.34	10.00
108	22023	22025	18.00	0.10	65.0	1.34	10.00
109	22023	22623	18.00	0.10	65.0	1.34	10.00
110	22621	22623	18.00	0.10	65.0	1.34	10.00
111	22621	23221	18.00	0.10	65.0	1.34	10.00
112	23219	23221	18.00	0.10	65.0	1.34	10.00
113	23219	23819	18.00	0.10	65.0	1.34	10.00
114	23817	23819	18.00	0.10	65.0	1.34	10.00

Poznámka: Rs je odpor při přestupu tepla na příslušném povrchu, RH je relativní vlhkost v prostředí působícím na příslušný povrch, P je částečný tlak vodní páry v prostředí působícím na daný povrch a h, p je součinitel přestupu vodní páry na příslušném povrchu.

**TEPLOTY (ve stupních Celsia) :**

[illegible]



191  
190  
189  
188  
187  
186  
185  
184  
183  
182  
181  
180  
179  
178  
177  
176  
175  
174  
173  
172  
171  
170  
169  
168  
167  
166  
165  
164  
163  
162  
161  
160  
159  
158  
157  
156  
155  
154  
153  
152  
151  
150  
149  
148  
147  
146  
145  
144  
143  
142  
141  
140  
139  
138  
137  
136  
135  
134  
133  
132  
131  
130

129  
128  
127  
126  
125  
124  
123  
122  
121  
120  
119  
118  
117  
116  
115  
114  
113  
112  
111  
110  
109  
108  
107  
106  
105  
104  
103  
102  
101  
100  
99  
98  
97  
96  
95  
94  
93  
92  
91  
90  
89  
88  
87  
86  
85  
84  
83  
82  
81  
80  
79  
78  
77  
76  
75  
74  
73  
72  
71  
70  
69  
68

67										
66										
65										
64										
63										
62										
61										
60										
59										
58										
57										
56			-16.83	-16.83	-16.83	-16.83	-16.83	-16.82	-16.82	-16.79
55			-16.83	-16.83	-16.82	-16.82	-16.82	-16.81	-16.81	-16.78
54			-16.64	-16.64	-16.64	-16.63	-16.62	-16.60	-16.60	-16.56
53			-16.64	-16.64	-16.64	-16.63	-16.62	-16.60	-16.60	-16.56
52			-16.64	-16.64	-16.64	-16.63	-16.62	-16.60	-16.60	-16.55
51			-13.77	-13.77	-13.75	-13.71	-13.62	-13.41	-13.41	-13.00
50			-11.43	-11.43	-11.40	-11.33	-11.17	-10.84	-10.84	-10.14
49			-11.05	-11.05	-11.01	-10.94	-10.78	-10.42	-10.42	-9.68
48			-7.22	-7.22	-7.17	-7.06	-6.82	-6.26	-6.26	-5.09
47			-4.79	-4.79	-4.74	-4.61	-4.32	-3.67	-3.67	-2.26
46			-4.78	-4.79	-4.73	-4.60	-4.31	-3.66	-3.66	-2.25
45			-4.51	-4.51	-4.45	-4.32	-4.03	-3.37	-3.36	-1.94
44			-0.68	-0.69	-0.63	-0.49	-0.17	0.60	0.60	2.31
43			2.04	2.02	2.08	2.21	2.53	3.32	3.32	5.16
42			2.09	2.08	2.14	2.27	2.59	3.37	3.37	5.22
41			5.86	5.84	5.89	5.99	6.27	6.99	6.99	8.92
40			8.74	8.71	8.74	8.82	9.03	9.62	9.62	11.48
39			8.80	8.77	8.80	8.88	9.08	9.67	9.67	11.53
38			8.81	8.78	8.81	8.89	9.09	9.68	9.68	11.54
37			11.83	11.78	11.79	11.83	11.95	12.31	12.31	14.20
36	11.93	11.93	11.84	11.80	11.81	11.85	11.96	12.32	12.32	14.21
35	12.30	12.30	12.30	12.26	12.26	12.30	12.39	12.71	12.71	14.59
34	13.80	13.80	13.80	13.77	13.77	13.78	13.82	13.94	13.94	14.75
33	17.57	17.57	17.57	17.55	17.52	17.48	17.36	16.91	16.87	15.43
32	17.57	17.57	17.57	17.56	17.53	17.48	17.37	16.93	16.86	15.43
31	17.58	17.58	17.58	17.56	17.53	17.48	17.37	16.94	16.86	15.43
30	17.59	17.59	17.59	17.57	17.54	17.50	17.38	16.98	16.84	15.43
29		17.61	17.61	17.59	17.56	17.51	17.40	17.05	16.83	15.44
28		17.61	17.61	17.59	17.56	17.51	17.40	17.05	16.83	15.44
27		17.61	17.61	17.59	17.56	17.51	17.40	17.05	16.83	15.44
26									16.82	15.44
25									16.76	15.60
24							17.40	16.80	16.80	15.80
23							17.33	16.76	16.76	15.91
22						17.61	17.29	16.73	16.73	16.04
21						17.56	17.23	16.73	16.73	16.12
20					17.70	17.51	17.18	16.74	16.74	16.23
19					17.65	17.46	17.16	16.76	16.76	16.30
18				17.64	17.59	17.40	17.14	16.79	16.79	16.40
17				17.59	17.54	17.37	17.13	16.82	16.82	16.47
16				17.50	17.46	17.33	17.14	16.90	16.90	16.63
15				17.45	17.42	17.32	17.17	16.98	16.98	16.78
14				17.43	17.40	17.33	17.22	17.08	17.08	16.93
13				17.44	17.42	17.36	17.28	17.18	17.18	17.08
12				17.46	17.45	17.41	17.35	17.28	17.28	17.22
11				17.50	17.49	17.47	17.43	17.39	17.39	17.35
10				17.55	17.54	17.53	17.51	17.49	17.49	17.47
9				17.60	17.60	17.59	17.58	17.58	17.58	17.59
8				17.66	17.66	17.66	17.66	17.67	17.67	17.69
7				17.71	17.72	17.72	17.73	17.76	17.76	17.79
6				17.77	17.77	17.78	17.80	17.83	17.83	17.86

5	17.82	17.82	17.84	17.86	17.89	17.89
4	17.87	17.87	17.89	17.91		
3	17.91	17.91	17.93			
2	17.94	17.95				
1						

146  
145  
144  
143  
142  
141  
140  
139  
138  
137  
136  
135  
134  
133  
132  
131  
130  
129  
128  
127  
126  
125  
124  
123  
122  
121  
120  
119  
118  
117  
116  
115  
114  
113  
112  
111  
110  
109  
108  
107  
106  
105  
104  
103  
102  
101  
100  
99  
98  
97  
96  
95  
94  
93  
92  
91  
90  
89  
88  
87  
86  
85

84										
83										
82										
81										
80										
79										
78										
77										
76										
75										
74										
73										
72										
71										
70										
69										
68										
67										
66										
65										
64										
63										
62										
61										-16.99
60										-16.88
59										-16.86
58										-16.54
57										-14.22
56	-16.79	-16.75	-16.75	-16.68	-16.67	-16.67	-16.49	-16.48	-15.71	-14.15
55	-16.78	-16.74	-16.74	-16.66	-16.66	-16.66	-16.47	-16.46	-15.64	-14.05
54	-16.56	-16.47	-16.47	-16.30	-16.30	-16.30	-15.91	-15.89	-14.24	-12.32
53	-16.56	-16.47	-16.47	-16.30	-16.30	-16.30	-15.91	-15.89	-14.24	-12.32
52	-16.55	-16.46	-16.46	-16.30	-16.29	-16.29	-15.90	-15.88	-14.21	-12.30
51	-13.00	-12.21	-12.21	-10.74	-10.71	-10.70	-7.33	-7.19	7.13	8.13
50	-10.13	-8.80	-8.80	-6.35	-6.30	-6.29	-1.05	-0.92	8.29	8.64
49	-9.67	-8.26	-8.25	-5.66	-5.60	-5.59	-0.06	0.09	8.45	8.72
48	-5.09	-2.86	-2.85	1.08	1.17	1.18	9.26	10.33	9.91	9.62
47	-2.26	0.41	0.42	5.02	5.09	5.10	9.59	10.69	10.26	10.06
46	-2.25	0.43	0.43	5.03	5.11	5.12	9.59	10.69	10.26	10.06
45	-1.93	0.79	0.80	5.48	5.56	5.56	9.67	10.74	10.30	10.11
44	2.32	5.64	5.65	11.53	11.91	11.99	11.50	11.44	10.85	10.70
43	5.17	8.81	8.81	11.75	11.75	12.28	11.78	11.77	11.22	11.07
42	5.22	8.87	8.88	11.76	11.76	12.28	11.78	11.77	11.23	11.08
41	8.93	13.35	13.41	12.88	12.84	12.83	12.21	12.20	11.70	11.56
40	11.48	13.47	13.65	13.12	13.11	13.11	12.52	12.51	12.04	11.91
39	11.53	13.48	13.66	13.12	13.12	13.11	12.53	12.52	12.05	11.92
38	11.54	13.48	13.66	13.13	13.12	13.11	12.53	12.52	12.05	11.92
37	14.20	14.02	14.03	13.40	13.39	13.39	12.84	12.83	12.39	12.27
36	14.22	14.02	14.03	13.40	13.40	13.40	12.84	12.83	12.39	12.27
35	14.80	14.12	14.11	13.46	13.45	13.45	12.90	12.89	12.46	12.33
34	14.91	14.26	14.26	13.62	13.61	13.61	13.08	13.07	12.66	12.54
33	15.41	14.63	14.63	14.02	14.01	14.01	13.52	13.51	13.13	13.02
32	15.41	14.63	14.63	14.02	14.01	14.01	13.52	13.51	13.13	13.02
31	15.41	14.63	14.63	14.02	14.01	14.01	13.52	13.51	13.14	13.02
30	15.41	14.63	14.63	14.02	14.01	14.01	13.52	13.51	13.14	13.03
29	15.42	14.64	14.64	14.03	14.02	14.02	13.53	13.52	13.15	13.03
28	15.42	14.64	14.64	14.03	14.02	14.02	13.53	13.52	13.15	13.04
27	15.44	14.65	14.65	14.04	14.03	14.03	13.54	13.53	13.16	13.05
26	15.44	14.65	14.65	14.04	14.03	14.03	13.54	13.53	13.16	13.05
25	15.60	14.83	14.83	14.24	14.23	14.23	13.76	13.75	13.40	13.29
24	15.80	15.08	15.08	14.53	14.52	14.52	14.08	14.08	13.75	13.66
23	15.91	15.24	15.24	14.72	14.71	14.71	14.30	14.30	13.99	13.90

[illegible]

163  
162  
161  
160  
159  
158  
157  
156  
155  
154  
153  
152  
151  
150  
149  
148  
147  
146  
145  
144  
143  
142  
141  
140  
139  
138  
137  
136  
135  
134  
133  
132  
131  
130  
129  
128  
127  
126  
125  
124  
123  
122  
121  
120  
119  
118  
117  
116  
115  
114  
113  
112  
111  
110  
109  
108  
107  
106  
105  
104  
103  
102



101										
100										
99										
98										
97										
96										
95										
94										
93										
92										
91										
90										
89										
88										
87										
86										
85										
84										
83										
82										
81										
80										
79										
78										
77										
76										
75										
74								-16.99	-16.67	-16.66
73								-16.91	-11.51	-11.50
72								-16.88	-9.33	-9.32
71								-16.57	4.85	4.86
70								-16.48	5.58	5.58
69						-16.99	-16.65	-15.93	5.70	5.70
68						-16.91	-11.20	-9.08	5.95	5.95
67						-16.87	-8.93	-6.54	6.06	6.06
66						-16.53	6.44	6.82	6.73	6.73
65						-16.25	6.50	6.84	6.76	6.76
64			-16.99	-16.64	-16.64	-15.89	6.56	6.86	6.78	6.78
63			-16.90	-11.01	-10.99	-8.78	6.82	6.98	6.92	6.92
62			-16.86	-8.67	-8.65	-6.17	6.93	7.04	6.97	6.97
61	-16.68	-16.67	-16.16	7.20	7.20	7.58	7.58	7.47	7.36	7.36
60	-9.53	-9.39	-6.85	7.58	7.58	7.75	7.76	7.69	7.59	7.59
59	-8.45	-8.29	-5.62	7.63	7.63	7.77	7.79	7.73	7.62	7.62
58	7.46	7.50	8.02	8.27	8.26	8.22	8.19	8.16	8.07	8.07
57	7.80	7.84	8.24	8.48	8.48	8.49	8.48	8.45	8.37	8.37
56	7.79	7.84	8.24	8.48	8.48	8.49	8.48	8.45	8.37	8.37
55	7.77	7.85	8.25	8.49	8.49	8.50	8.48	8.45	8.37	8.37
54	7.64	8.04	8.35	8.57	8.57	8.59	8.58	8.55	8.47	8.47
53	7.64	8.04	8.35	8.57	8.57	8.59	8.58	8.55	8.47	8.47
52	7.64	8.04	8.35	8.57	8.57	8.59	8.58	8.55	8.47	8.47
51	8.75	8.73	8.76	8.88	8.88	8.90	8.89	8.87	8.80	8.80
50	9.01	9.02	9.07	9.15	9.15	9.16	9.15	9.13	9.07	9.07
49	9.06	9.06	9.12	9.19	9.19	9.21	9.19	9.17	9.11	9.11
48	9.63	9.63	9.64	9.65	9.65	9.65	9.63	9.61	9.56	9.56
47	9.98	9.98	9.96	9.95	9.95	9.94	9.92	9.90	9.85	9.85
46	9.98	9.98	9.97	9.95	9.95	9.95	9.92	9.90	9.85	9.85
45	10.02	10.02	10.00	9.99	9.99	9.98	9.95	9.93	9.88	9.88
44	10.56	10.56	10.51	10.46	10.46	10.44	10.40	10.38	10.34	10.34
43	10.92	10.92	10.86	10.79	10.79	10.77	10.72	10.70	10.67	10.67
42	10.93	10.92	10.87	10.80	10.80	10.77	10.73	10.71	10.67	10.67
41	11.40	11.40	11.34	11.25	11.25	11.22	11.18	11.16	11.13	11.13
40	11.75	11.75	11.68	11.59	11.59	11.56	11.51	11.50	11.47	11.47

39	11.76	11.75	11.69	11.60	11.60	11.56	11.52	11.50	11.48	11.48
38	11.76	11.75	11.69	11.60	11.60	11.57	11.52	11.50	11.48	11.48
37	12.11	12.10	12.04	11.95	11.95	11.91	11.87	11.86	11.84	11.84
36	12.11	12.11	12.04	11.95	11.95	11.92	11.87	11.86	11.84	11.84
35	12.17	12.17	12.10	12.02	12.01	11.98	11.94	11.92	11.91	11.91
34	12.38	12.38	12.31	12.22	12.22	12.19	12.15	12.14	12.13	12.13
33	12.88	12.88	12.82	12.74	12.73	12.70	12.67	12.67	12.68	12.68
32	12.88	12.88	12.82	12.74	12.74	12.71	12.68	12.67	12.68	12.68
31	12.88	12.88	12.82	12.74	12.74	12.71	12.68	12.67	12.68	12.68
30	12.88	12.88	12.82	12.74	12.74	12.71	12.68	12.67	12.68	12.68
29	12.89	12.89	12.83	12.75	12.75	12.72	12.69	12.68	12.69	12.69
28	12.89	12.89	12.83	12.75	12.75	12.72	12.69	12.68	12.69	12.69
27	12.90	12.90	12.84	12.76	12.76	12.73	12.70	12.70	12.70	12.70
26	12.91	12.90	12.84	12.76	12.76	12.73	12.70	12.70	12.71	12.71
25	13.16	13.16	13.10	13.02	13.02	13.00	12.97	12.97	12.99	12.99
24	13.53	13.53	13.48	13.42	13.42	13.40	13.38	13.39	13.42	13.42
23	13.79	13.79	13.74	13.69	13.69	13.67	13.67	13.68	13.72	13.72
22	14.14	14.14	14.10	14.06	14.06	14.05	14.06	14.08	14.14	14.14
21	14.38	14.37	14.34	14.31	14.31	14.31	14.33	14.35	14.42	14.43
20	14.70	14.69	14.67	14.65	14.65	14.66	14.69	14.73	14.82	14.82
19	14.91	14.91	14.90	14.89	14.89	14.90	14.95	14.99	15.09	15.09
18	15.21	15.21	15.20	15.21	15.21	15.23	15.29	15.34	15.45	15.45
17	15.41	15.41	15.41	15.43	15.43	15.45	15.52	15.58	15.71	15.71
16	15.87	15.87	15.88	15.92	15.92	15.96	16.06	16.13	16.28	16.28
15	16.29	16.29	16.31	16.38	16.38	16.43	16.55	16.63	16.82	16.82
14	16.67	16.67	16.70	16.79	16.80	16.86	17.01	17.06	17.23	
13	17.01	17.02	17.06	17.18	17.18	17.22	17.36			
12	17.33	17.33	17.36	17.47						
11	17.57									

[illegible]

180  
179  
178  
177  
176  
175  
174  
173  
172  
171  
170  
169  
168  
167  
166  
165  
164  
163  
162  
161  
160  
159  
158  
157  
156  
155  
154  
153  
152  
151  
150  
149  
148  
147  
146  
145  
144  
143  
142  
141  
140  
139  
138  
137  
136  
135  
134  
133  
132  
131  
130  
129  
128  
127  
126  
125  
124  
123  
122  
121  
120  
119

118											
117											
116											
115											
114											
113											
112											
111											
110											
109											
108											
107											
106											
105											
104											
103											
102											
101											
100											
99											
98											
97											
96											
95											-17.00
94											-16.93
93											-16.92
92											-16.90
91											-16.61
90							-17.00	-16.72	-16.72		-16.15
89							-16.92	-12.08	-12.06		-10.32
88							-16.91	-11.20	-11.17		-9.31
87							-16.89	-10.25	-10.22		-8.27
86							-16.61	2.15	2.45		2.74
85							-16.21	2.00	2.55		2.77
84				-17.00	-16.70	-16.70	-16.10	1.88	2.56		2.77
83				-16.92	-11.96	-11.95	-10.30	0.53	2.83		2.89
82				-16.89	-9.99	-9.97	-8.13	0.38	2.93		2.94
81				-16.57	3.54	3.56	3.86	3.60	3.57		3.37
80				-16.26	3.63	3.63	3.88	3.62	3.62		3.42
79	-16.99	-16.68	-16.68	-16.02	3.66	3.66	3.89	3.64	3.64		3.44
78	-16.91	-11.54	-11.53	-9.54	3.91	3.91	4.01	3.79	3.78		3.60
77	-16.88	-9.47	-9.47	-7.24	4.01	4.01	4.06	3.85	3.84		3.67
76	-16.57	4.60	4.61	4.94	4.71	4.70	4.51	4.25	4.25		4.09
75	-16.29	4.68	4.68	4.96	4.74	4.74	4.56	4.29	4.29		4.13
74	-15.98	4.72	4.72	4.97	4.77	4.76	4.59	4.32	4.32		4.16
73	-9.45	4.97	4.97	5.09	4.91	4.91	4.75	4.48	4.48		4.32
72	-7.00	5.07	5.07	5.14	4.97	4.97	4.81	4.55	4.55		4.39
71	5.46	5.73	5.73	5.58	5.36	5.36	5.22	4.96	4.96		4.80
70	5.93	5.77	5.76	5.59	5.37	5.37	5.23	4.97	4.97		4.81
69	5.97	5.82	5.82	5.66	5.44	5.44	5.30	5.04	5.04		4.88
68	6.09	5.96	5.96	5.82	5.60	5.60	5.47	5.21	5.21		5.06
67	6.14	6.02	6.02	5.89	5.67	5.67	5.54	5.28	5.28		5.13
66	6.58	6.42	6.42	6.31	6.10	6.10	5.97	5.73	5.72		5.57
65	6.62	6.45	6.45	6.34	6.14	6.13	6.01	5.76	5.76		5.61
64	6.65	6.48	6.48	6.37	6.17	6.17	6.04	5.80	5.80		5.65
63	6.81	6.65	6.65	6.54	6.34	6.34	6.21	5.97	5.97		5.83
62	6.88	6.71	6.71	6.61	6.41	6.41	6.28	6.05	6.04		5.90
61	7.28	7.13	7.13	7.04	6.85	6.85	6.73	6.51	6.51		6.37
60	7.51	7.37	7.37	7.28	7.10	7.10	6.99	6.77	6.77		6.63
59	7.55	7.41	7.41	7.31	7.14	7.14	7.02	6.81	6.81		6.67
58	8.00	7.88	7.88	7.80	7.63	7.63	7.53	7.33	7.33		7.20
57	8.31	8.19	8.19	8.12	7.97	7.97	7.87	7.68	7.68		7.56

56	8.31	8.20	8.20	8.12	7.97	7.97	7.87	7.68	7.68	7.56
55	8.31	8.20	8.20	8.12	7.97	7.97	7.88	7.69	7.68	7.56
54	8.42	8.31	8.30	8.23	8.08	8.08	7.99	7.80	7.80	7.68
53	8.42	8.31	8.31	8.23	8.08	8.08	7.99	7.80	7.80	7.68
52	8.42	8.31	8.31	8.23	8.09	8.09	7.99	7.80	7.80	7.68
51	8.75	8.65	8.65	8.58	8.45	8.45	8.36	8.19	8.18	8.07
50	9.02	8.93	8.93	8.87	8.74	8.74	8.66	8.50	8.50	8.39
49	9.07	8.98	8.98	8.91	8.79	8.79	8.71	8.55	8.55	8.45
48	9.52	9.44	9.44	9.39	9.29	9.29	9.22	9.08	9.08	8.99
47	9.81	9.74	9.74	9.70	9.61	9.61	9.55	9.42	9.42	9.34
46	9.81	9.75	9.75	9.70	9.61	9.61	9.55	9.43	9.42	9.34
45	9.85	9.78	9.78	9.74	9.65	9.65	9.59	9.46	9.46	9.38
44	10.31	10.26	10.26	10.22	10.16	10.15	10.11	10.01	10.01	9.95
43	10.64	10.60	10.60	10.57	10.52	10.52	10.49	10.41	10.41	10.36
42	10.65	10.61	10.61	10.58	10.53	10.53	10.49	10.42	10.42	10.37
41	11.11	11.08	11.08	11.07	11.04	11.04	11.02	10.98	10.98	10.95
40	11.46	11.45	11.45	11.44	11.43	11.43	11.43	11.41	11.41	11.40
39	11.47	11.46	11.46	11.45	11.44	11.44	11.43	11.42	11.42	11.41
38	11.47	11.46	11.46	11.45	11.44	11.44	11.44	11.42	11.42	11.41
37	11.84	11.84	11.84	11.84	11.85	11.85	11.86	11.88	11.88	11.88
36	11.84	11.84	11.84	11.84	11.86	11.86	11.86	11.88	11.88	11.89
35	11.91	11.91	11.91	11.92	11.93	11.93	11.94	11.96	11.96	11.97
34	12.13	12.15	12.15	12.16	12.19	12.19	12.21	12.24	12.25	12.27
33	12.69	12.73	12.73	12.76	12.82	12.82	12.86	12.95	12.95	13.00
32	12.69	12.73	12.73	12.76	12.82	12.82	12.86	12.95	12.95	13.01
31	12.69	12.73	12.73	12.76	12.82	12.82	12.86	12.95	12.95	13.01
30	12.69	12.73	12.73	12.76	12.82	12.82	12.86	12.95	12.95	13.01
29	12.70	12.74	12.74	12.77	12.83	12.83	12.88	12.97	12.97	13.02
28	12.71	12.74	12.74	12.77	12.84	12.84	12.88	12.97	12.97	13.02
27	12.72	12.76	12.76	12.79	12.85	12.85	12.89	12.98	12.98	13.04
26	12.72	12.76	12.76	12.79	12.85	12.85	12.90	12.98	12.98	13.04
25	13.01	13.06	13.06	13.10	13.18	13.18	13.24	13.35	13.35	13.43
24	13.45	13.53	13.53	13.58	13.69	13.69	13.76	13.92	13.92	14.02
23	13.76	13.85	13.85	13.91	14.04	14.04	14.13	14.31	14.31	14.42
22	14.19	14.29	14.29	14.37	14.52	14.53	14.63	14.84	14.84	14.98
21	14.48	14.60	14.60	14.69	14.86	14.86	14.98	15.21	15.21	15.36
20	14.88	15.02	15.02	15.12	15.32	15.32	15.45	15.72	15.72	15.87
19	15.16	15.31	15.31	15.42	15.64	15.64	15.77	16.08	16.08	16.18

197  
196  
195  
194  
193  
192  
191  
190  
189  
188  
187  
186  
185  
184  
183  
182  
181  
180  
179  
178  
177  
176  
175  
174  
173  
172  
171  
170  
169  
168  
167  
166  
165  
164  
163  
162  
161  
160  
159  
158  
157  
156  
155  
154  
153  
152  
151  
150  
149  
148  
147  
146  
145  
144  
143  
142  
141  
140  
139  
138  
137  
136

135										
134										
133										
132										
131										
130										
129										
128										
127										
126										
125										
124										
123										
122										
121										
120										
119										
118										
117										
116										
115									-17.00	-16.80
114									-16.99	-16.12
113									-16.98	-15.71
112									-16.92	-11.90
111									-16.90	-10.55
110									-16.88	-9.68
109									-16.77	-3.42
108									-16.61	-2.86
107						-17.00	-16.77	-16.77	-16.28	-2.66
106						-16.94	-13.13	-13.12	-11.75	-2.28
105						-16.91	-11.62	-11.61	-10.06	-2.14
104						-16.89	-10.42	-10.41	-8.81	-2.03
103						-16.68	-1.13	-1.03	-0.83	-1.15
102						-16.54	-1.05	-1.00	-0.82	-1.14
101			-17.00	-16.74	-16.74	-16.22	-0.98	-0.94	-0.80	-1.12
100			-16.93	-12.96	-12.95	-11.48	-0.78	-0.75	-0.71	-1.01
99			-16.91	-11.30	-11.28	-9.61	-0.78	-0.66	-0.66	-0.96
98			-16.91	-11.24	-11.23	-9.55	-0.79	-0.66	-0.66	-0.96
97			-16.66	-0.01	0.12	0.35	-0.01	-0.03	-0.25	-0.60
96			-16.46	0.09	0.16	0.36	0.01	0.01	-0.22	-0.57
95	-16.73	-16.73	-16.19	0.15	0.21	0.37	0.03	0.03	-0.19	-0.54
94	-12.58	-12.54	-10.92	0.35	0.42	0.48	0.17	0.17	-0.04	-0.40
93	-11.86	-11.81	-10.08	0.24	0.46	0.50	0.19	0.19	-0.01	-0.38
92	-10.84	-10.79	-8.95	-0.04	0.52	0.53	0.23	0.22	0.02	-0.34
91	0.85	1.31	1.54	1.19	1.17	0.95	0.60	0.60	0.40	0.03
90	1.11	1.38	1.57	1.23	1.23	1.01	0.66	0.65	0.45	0.08
89	1.33	1.62	1.68	1.38	1.38	1.17	0.82	0.81	0.61	0.24
88	1.17	1.67	1.71	1.41	1.41	1.20	0.85	0.84	0.64	0.26
87	0.95	1.72	1.73	1.44	1.44	1.24	0.88	0.88	0.67	0.30
86	2.43	2.38	2.17	1.84	1.84	1.63	1.27	1.27	1.06	0.68
85	2.47	2.45	2.22	1.89	1.89	1.69	1.32	1.32	1.12	0.73
84	2.47	2.46	2.23	1.90	1.90	1.70	1.33	1.33	1.12	0.74
83	2.61	2.61	2.40	2.06	2.06	1.86	1.49	1.49	1.28	0.89
82	2.67	2.67	2.46	2.12	2.12	1.92	1.55	1.55	1.34	0.95
81	3.07	3.07	2.87	2.53	2.53	2.33	1.95	1.95	1.74	1.34
80	3.11	3.10	2.91	2.57	2.57	2.37	1.99	1.99	1.78	1.38
79	3.13	3.12	2.93	2.59	2.59	2.39	2.01	2.01	1.80	1.40
78	3.30	3.29	3.10	2.76	2.76	2.56	2.18	2.18	1.97	1.56
77	3.36	3.36	3.16	2.83	2.83	2.62	2.25	2.24	2.03	1.63
76	3.78	3.78	3.58	3.25	3.25	3.04	2.66	2.66	2.44	2.03
75	3.82	3.82	3.63	3.29	3.29	3.08	2.70	2.70	2.48	2.07
74	3.85	3.85	3.66	3.32	3.32	3.11	2.73	2.73	2.51	2.10

73	4.01	4.01	3.82	3.48	3.48	3.28	2.90	2.90	2.68	2.26
72	4.08	4.08	3.89	3.55	3.55	3.35	2.96	2.96	2.74	2.33
71	4.50	4.50	4.31	3.98	3.97	3.77	3.38	3.38	3.16	2.74
70	4.52	4.51	4.33	3.99	3.99	3.78	3.40	3.40	3.18	2.75
69	4.59	4.58	4.40	4.06	4.06	3.86	3.47	3.47	3.25	2.82
68	4.76	4.76	4.57	4.24	4.24	4.03	3.64	3.64	3.42	2.99
67	4.83	4.83	4.64	4.31	4.31	4.10	3.71	3.71	3.49	3.06
66	5.29	5.28	5.10	4.77	4.77	4.56	4.17	4.17	3.94	3.50
65	5.33	5.32	5.14	4.81	4.81	4.60	4.21	4.21	3.98	3.54
64	5.36	5.36	5.17	4.84	4.84	4.64	4.24	4.24	4.01	3.57
63	5.54	5.54	5.36	5.03	5.03	4.82	4.43	4.43	4.20	3.75
62	5.62	5.61	5.43	5.10	5.10	4.90	4.50	4.50	4.27	3.82
61	6.09	6.09	5.91	5.59	5.59	5.38	4.98	4.98	4.75	4.29
60	6.36	6.36	6.18	5.86	5.86	5.65	5.26	5.25	5.02	4.55
59	6.40	6.40	6.22	5.90	5.90	5.69	5.30	5.29	5.06	4.59
58	6.94	6.94	6.77	6.46	6.45	6.25	5.85	5.85	5.60	5.12
57	7.31	7.31	7.14	6.83	6.83	6.63	6.22	6.22	5.98	5.49
56	7.31	7.31	7.14	6.83	6.83	6.63	6.23	6.22	5.98	5.49
55	7.32	7.31	7.15	6.84	6.84	6.64	6.23	6.23	5.98	5.49
54	7.44	7.44	7.27	6.97	6.97	6.76	6.36	6.36	6.11	5.62
53	7.44	7.44	7.27	6.97	6.97	6.76	6.36	6.36	6.11	5.62
52	7.44	7.44	7.28	6.97	6.97	6.76	6.36	6.36	6.11	5.62
51	7.84	7.84	7.68	7.38	7.38	7.18	6.78	6.78	6.53	6.02
50	8.18	8.17	8.02	7.73	7.73	7.54	7.13	7.13	6.87	6.35
49	8.23	8.23	8.08	7.79	7.79	7.59	7.19	7.19	6.93	6.41
48	8.80	8.79	8.66	8.39	8.39	8.20	7.79	7.79	7.53	6.98
47	9.17	9.16	9.04	8.78	8.78	8.60	8.20	8.20	7.93	7.36
46	9.17	9.17	9.04	8.78	8.78	8.60	8.20	8.20	7.93	7.36
45	9.21	9.21	9.08	8.83	8.83	8.65	8.25	8.25	7.98	7.41
44	9.81	9.81	9.70	9.48	9.48	9.31	8.93	8.93	8.66	8.04
43	10.25	10.25	10.16	9.97	9.97	9.82	9.46	9.45	9.18	8.52
42	10.26	10.25	10.17	9.98	9.98	9.83	9.47	9.46	9.19	8.53
41	10.88	10.88	10.82	10.68	10.68	10.56	10.26	10.26	9.99	9.26
40	11.36	11.36	11.33	11.24	11.24	11.16	10.92	10.92	10.68	9.91
39	11.37	11.37	11.34	11.26	11.26	11.17	10.94	10.94	10.70	9.92
38	11.38	11.38	11.34	11.26	11.26	11.18	10.94	10.94	10.70	9.93
37	11.89	11.89	11.89	11.87	11.87	11.83	11.71	11.71	11.54	10.85
36	11.89	11.89	11.89	11.87	11.87	11.84	11.71	11.71	11.55	10.86
35	11.99	11.99	11.99	11.99	11.99	11.96	11.86	11.86	11.72	11.18
34	12.31	12.31	12.34	12.37	12.37	12.38	12.37	12.37	12.32	12.21
33	13.12	13.12	13.19	13.34	13.34	13.44	13.68	13.68	13.83	14.69
32	13.12	13.12	13.20	13.34	13.34	13.44	13.68	13.68	13.83	14.69
31	13.12	13.12	13.20	13.34	13.34	13.44	13.68	13.68	13.83	14.69
30	13.12	13.12	13.20	13.34	13.34	13.44	13.68	13.68	13.84	14.70
29	13.14	13.14	13.22	13.36	13.36	13.47	13.71	13.71	13.86	14.76
28	13.14	13.14	13.22	13.36	13.37	13.47	13.71	13.71	13.86	14.76
27	13.16	13.16	13.24	13.39	13.39	13.49	13.74	13.74	13.89	14.82
26	13.16	13.16	13.24	13.39	13.39	13.49	13.74	13.74	13.90	14.82
25	13.58	13.58	13.69	13.90	13.90	14.04	14.42	14.43	14.49	15.26
24	14.22	14.23	14.37	14.66	14.66	14.82	15.33	15.33		
23	14.67	14.67	14.83	15.21	15.21	15.29	15.75	15.76		
22	15.28	15.28	15.44	15.88	15.89					
21	15.71	15.72	15.82	16.22	16.22					
20	16.25	16.26								
19	16.52	16.53								
18										
17										
16										
15										
14										
13										
12										



[illegible]

152										
151										
150										
149										
148										
147										
146										
145										
144										
143										
142										
141										
140										
139										
138										
137										
136										
135										
134										
133										
132										
131										
130										
129										
128										
127										
126										
125									-17.00	-16.81
124									-16.96	-14.17
123									-16.94	-12.97
122									-16.93	-12.91
121									-16.76	-4.43
120									-16.72	-4.34
119					-17.00	-16.80	-16.80	-16.79	-16.37	-4.24
118					-16.95	-14.26	-14.25	-14.14	-13.09	-4.11
117					-16.93	-13.00	-13.00	-12.85	-11.64	-4.04
116					-16.91	-12.28	-12.27	-12.12	-10.84	-4.00
115	-16.79	-16.79	-16.79	-16.79	-16.49	-4.79	-4.78	-4.59	-4.10	-3.54
114	-16.10	-16.09	-16.07	-16.06	-15.49	-3.80	-3.79	-3.68	-3.42	-3.48
113	-15.68	-15.67	-15.63	-15.63	-14.91	-3.18	-3.17	-3.13	-3.02	-3.42
112	-11.79	-11.77	-11.66	-11.64	-10.20	-2.94	-2.94	-2.94	-2.93	-3.29
111	-10.41	-10.39	-10.25	-10.23	-8.73	-2.87	-2.87	-2.87	-2.89	-3.24
110	-9.51	-9.49	-9.32	-9.30	-7.82	-2.82	-2.82	-2.82	-2.86	-3.21
109	-2.46	-2.31	-2.26	-2.25	-2.09	-2.41	-2.41	-2.45	-2.64	-3.00
108	-2.26	-2.17	-2.16	-2.16	-2.05	-2.35	-2.35	-2.37	-2.56	-2.92
107	-2.18	-2.11	-2.10	-2.10	-2.02	-2.31	-2.31	-2.33	-2.51	-2.87
106	-1.98	-1.94	-1.93	-1.93	-1.92	-2.19	-2.19	-2.21	-2.38	-2.75
105	-1.90	-1.86	-1.86	-1.86	-1.87	-2.14	-2.14	-2.16	-2.33	-2.70
104	-1.83	-1.80	-1.80	-1.80	-1.82	-2.10	-2.10	-2.12	-2.29	-2.66
103	-1.24	-1.26	-1.27	-1.27	-1.47	-1.80	-1.80	-1.82	-2.00	-2.37
102	-1.19	-1.19	-1.23	-1.23	-1.44	-1.78	-1.78	-1.79	-1.97	-2.35
101	-1.14	-1.15	-1.18	-1.18	-1.40	-1.74	-1.74	-1.76	-1.94	-2.31
100	-1.02	-1.03	-1.04	-1.04	-1.26	-1.61	-1.61	-1.63	-1.81	-2.19
99	-0.97	-0.97	-0.99	-0.99	-1.20	-1.55	-1.56	-1.57	-1.76	-2.14
98	-0.97	-0.97	-0.98	-0.99	-1.20	-1.55	-1.55	-1.57	-1.76	-2.14
97	-0.61	-0.62	-0.63	-0.63	-0.83	-1.20	-1.20	-1.22	-1.42	-1.81
96	-0.58	-0.59	-0.60	-0.60	-0.80	-1.17	-1.17	-1.19	-1.39	-1.78
95	-0.56	-0.56	-0.57	-0.57	-0.77	-1.15	-1.15	-1.17	-1.36	-1.76
94	-0.41	-0.41	-0.43	-0.43	-0.63	-1.01	-1.01	-1.03	-1.22	-1.63
93	-0.39	-0.39	-0.40	-0.40	-0.61	-0.99	-0.99	-1.01	-1.20	-1.60
92	-0.35	-0.36	-0.37	-0.37	-0.57	-0.95	-0.95	-0.97	-1.17	-1.57
91	0.02	0.02	0.00	0.00	-0.21	-0.59	-0.60	-0.62	-0.82	-1.23

90	0.07	0.07	0.05	0.05	-0.16	-0.55	-0.55	-0.57	-0.77	-1.19
89	0.22	0.22	0.21	0.21	-0.00	-0.40	-0.40	-0.42	-0.62	-1.05
88	0.25	0.25	0.24	0.24	0.03	-0.37	-0.37	-0.39	-0.60	-1.02
87	0.28	0.28	0.27	0.27	0.06	-0.34	-0.34	-0.36	-0.57	-0.99
86	0.67	0.66	0.65	0.65	0.43	0.03	0.03	0.01	-0.21	-0.64
85	0.72	0.72	0.70	0.70	0.49	0.08	0.08	0.06	-0.16	-0.60
84	0.73	0.72	0.71	0.71	0.49	0.09	0.09	0.06	-0.15	-0.59
83	0.88	0.88	0.86	0.86	0.64	0.23	0.23	0.21	-0.01	-0.45
82	0.94	0.94	0.92	0.92	0.70	0.29	0.29	0.27	0.05	-0.39
81	1.33	1.33	1.32	1.31	1.09	0.67	0.67	0.64	0.42	-0.04
80	1.37	1.37	1.35	1.35	1.13	0.70	0.70	0.68	0.46	-0.00
79	1.39	1.39	1.37	1.37	1.15	0.72	0.72	0.70	0.48	0.01
78	1.55	1.55	1.54	1.53	1.31	0.88	0.88	0.85	0.63	0.16
77	1.62	1.61	1.60	1.60	1.37	0.94	0.94	0.92	0.69	0.22
76	2.02	2.02	2.01	2.00	1.77	1.33	1.33	1.30	1.07	0.59
75	2.06	2.06	2.04	2.04	1.81	1.37	1.36	1.34	1.11	0.62
74	2.09	2.09	2.07	2.07	1.84	1.39	1.39	1.37	1.14	0.65
73	2.25	2.25	2.23	2.23	1.99	1.55	1.55	1.52	1.28	0.79
72	2.32	2.31	2.30	2.30	2.06	1.61	1.61	1.59	1.35	0.85
71	2.72	2.72	2.71	2.70	2.46	2.00	2.00	1.97	1.73	1.22
70	2.74	2.74	2.72	2.72	2.48	2.01	2.01	1.99	1.74	1.23
69	2.81	2.80	2.79	2.79	2.54	2.08	2.08	2.05	1.81	1.29
68	2.98	2.97	2.96	2.96	2.71	2.24	2.24	2.21	1.97	1.45
67	3.04	3.04	3.03	3.03	2.78	2.31	2.31	2.28	2.03	1.51
66	3.49	3.48	3.47	3.47	3.21	2.73	2.73	2.70	2.44	1.90
65	3.53	3.52	3.51	3.51	3.25	2.77	2.76	2.74	2.48	1.94
64	3.56	3.56	3.54	3.54	3.28	2.80	2.80	2.77	2.51	1.97
63	3.74	3.73	3.72	3.72	3.46	2.97	2.96	2.94	2.68	2.13
62	3.81	3.81	3.79	3.79	3.53	3.03	3.03	3.01	2.74	2.19
61	4.27	4.27	4.26	4.25	3.99	3.48	3.48	3.45	3.17	2.60
60	4.54	4.54	4.52	4.52	4.25	3.73	3.72	3.70	3.42	2.83
59	4.58	4.57	4.56	4.56	4.29	3.76	3.76	3.73	3.45	2.87
58	5.11	5.11	5.09	5.09	4.81	4.26	4.26	4.23	3.94	3.33
57	5.47	5.47	5.45	5.45	5.16	4.60	4.60	4.57	4.27	3.64
56	5.47	5.47	5.45	5.45	5.16	4.60	4.60	4.57	4.27	3.64
55	5.48	5.48	5.46	5.46	5.17	4.61	4.60	4.57	4.27	3.65
54	5.60	5.60	5.58	5.58	5.29	4.72	4.72	4.69	4.38	3.75
53	5.60	5.60	5.58	5.58	5.29	4.72	4.72	4.69	4.38	3.75
52	5.60	5.60	5.58	5.58	5.29	4.72	4.72	4.69	4.39	3.75
51	6.00	6.00	5.98	5.98	5.68	5.09	5.09	5.06	4.74	4.09
50	6.34	6.33	6.32	6.31	6.00	5.39	5.39	5.36	5.04	4.37
49	6.39	6.39	6.37	6.37	6.05	5.44	5.44	5.41	5.09	4.41
48	6.96	6.96	6.94	6.94	6.61	5.96	5.95	5.92	5.58	4.87
47	7.34	7.34	7.32	7.32	6.97	6.29	6.29	6.25	5.89	5.17
46	7.35	7.34	7.32	7.32	6.97	6.29	6.29	6.25	5.90	5.17
45	7.39	7.39	7.37	7.36	7.01	6.33	6.32	6.29	5.93	5.21
44	8.02	8.02	7.99	7.99	7.60	6.86	6.85	6.82	6.44	5.68
43	8.50	8.50	8.47	8.47	8.04	7.23	7.23	7.19	6.79	6.07
42	8.51	8.51	8.48	8.48	8.04	7.24	7.24	7.19	6.80	6.08
41	9.23	9.23	9.20	9.19	8.65	7.75	7.74	7.70	7.25	6.77
40	9.87	9.87	9.82	9.82	9.08	8.13	8.13	8.06	7.44	7.04
39	9.89	9.88	9.84	9.83	9.09	8.14	8.14	8.11	7.50	7.13
38	9.89	9.88	9.84	9.83	9.09	8.15	8.14	8.12	7.50	7.14
37	10.73	10.71	10.59	10.58	9.41	8.55	8.55	8.56	10.11	10.81
36	10.74	10.73	10.60	10.59	9.42	8.57	8.57	8.59	10.12	10.83
35	11.10	11.09	11.00	10.99	9.98	9.33	9.33	9.38	10.59	11.35
34	12.18	12.18	12.15	12.15	11.74	11.61	11.62	11.66	12.30	13.05
33	14.87	14.89	15.02	15.03	15.78	16.57	16.57	16.60	16.87	17.18
32	14.91	14.91	15.03	15.04	15.79	16.58	16.58	16.61	16.87	17.19
31	14.91	14.92	15.03	15.04	15.79	16.58	16.58	16.61	16.87	17.19
30	14.91	14.93	15.03	15.04	15.79	16.58	16.58	16.61	16.88	17.19
29	15.00	15.01	15.07	15.07	15.81	16.61	16.61	16.64	16.90	17.22

[illegible][illegible]

169										
168										
167										
166										
165										
164										
163										
162										
161										
160										
159										
158										
157										
156										
155										
154										
153										
152										
151										
150										
149										
148										
147										
146										
145										
144										
143									-17.00	-16.86
142									-16.96	-14.70
141									-16.95	-13.82
140									-16.94	-13.19
139									-16.81	-7.79
138									-16.78	-7.72
137						-17.00	-16.84	-16.84	-16.52	-7.46
136						-16.96	-14.52	-14.52	-13.63	-7.17
135						-16.94	-13.57	-13.57	-12.56	-7.07
134						-16.94	-13.45	-13.45	-12.43	-7.06
133						-16.77	-6.27	-6.27	-6.13	-6.39
132						-16.77	-6.25	-6.25	-6.12	-6.38
131			-17.00	-16.83	-16.83	-16.48	-6.19	-6.19	-6.10	-6.37
130			-16.95	-14.08	-14.06	-13.04	-6.05	-6.05	-6.03	-6.28
129			-16.94	-13.38	-13.37	-12.25	-6.01	-6.01	-6.01	-6.26
128			-16.94	-12.97	-12.95	-11.80	-5.99	-5.99	-6.00	-6.24
127			-16.78	-5.49	-5.32	-5.18	-5.52	-5.52	-5.71	-5.99
126			-16.74	-5.45	-5.31	-5.18	-5.51	-5.51	-5.70	-5.98
125	-16.80	-16.80	-16.42	-5.32	-5.24	-5.16	-5.46	-5.46	-5.65	-5.94
124	-14.15	-14.14	-13.14	-5.19	-5.11	-5.09	-5.37	-5.37	-5.56	-5.85
123	-12.95	-12.93	-11.79	-5.25	-5.05	-5.05	-5.33	-5.33	-5.51	-5.81
122	-12.89	-12.87	-11.72	-5.26	-5.04	-5.05	-5.33	-5.33	-5.51	-5.81
121	-4.37	-4.33	-4.18	-4.51	-4.55	-4.74	-5.05	-5.05	-5.24	-5.55
120	-4.33	-4.32	-4.18	-4.51	-4.53	-4.73	-5.05	-5.05	-5.23	-5.54
119	-4.24	-4.24	-4.15	-4.46	-4.46	-4.67	-4.99	-4.99	-5.18	-5.49
118	-4.11	-4.11	-4.08	-4.37	-4.37	-4.57	-4.90	-4.90	-5.09	-5.41
117	-4.04	-4.04	-4.04	-4.33	-4.33	-4.52	-4.85	-4.85	-5.05	-5.37
116	-4.00	-4.00	-4.01	-4.30	-4.31	-4.50	-4.83	-4.83	-5.02	-5.34
115	-3.54	-3.54	-3.72	-4.05	-4.05	-4.24	-4.59	-4.59	-4.79	-5.12
114	-3.48	-3.48	-3.69	-4.02	-4.02	-4.22	-4.56	-4.56	-4.76	-5.10
113	-3.43	-3.44	-3.67	-4.01	-4.01	-4.20	-4.55	-4.55	-4.75	-5.09
112	-3.29	-3.29	-3.51	-3.86	-3.86	-4.06	-4.42	-4.42	-4.62	-4.96
111	-3.24	-3.24	-3.46	-3.81	-3.82	-4.01	-4.37	-4.37	-4.58	-4.92
110	-3.21	-3.21	-3.42	-3.78	-3.78	-3.98	-4.34	-4.34	-4.55	-4.90
109	-3.00	-3.00	-3.21	-3.58	-3.58	-3.78	-4.15	-4.15	-4.36	-4.72
108	-2.92	-2.92	-3.13	-3.50	-3.50	-3.71	-4.08	-4.08	-4.30	-4.66

107	-2.88	-2.88	-3.09	-3.46	-3.46	-3.67	-4.04	-4.04	-4.26	-4.62
106	-2.75	-2.75	-2.96	-3.34	-3.34	-3.55	-3.93	-3.93	-4.15	-4.52
105	-2.70	-2.70	-2.91	-3.29	-3.29	-3.50	-3.89	-3.89	-4.11	-4.47
104	-2.66	-2.66	-2.87	-3.25	-3.25	-3.47	-3.85	-3.85	-4.07	-4.44
103	-2.38	-2.38	-2.59	-2.98	-2.98	-3.20	-3.60	-3.60	-3.83	-4.21
102	-2.35	-2.36	-2.57	-2.96	-2.96	-3.18	-3.58	-3.58	-3.81	-4.19
101	-2.32	-2.32	-2.53	-2.93	-2.93	-3.15	-3.55	-3.55	-3.78	-4.16
100	-2.20	-2.20	-2.41	-2.81	-2.81	-3.04	-3.44	-3.44	-3.68	-4.07
99	-2.14	-2.15	-2.36	-2.76	-2.76	-2.99	-3.40	-3.40	-3.63	-4.02
98	-2.14	-2.15	-2.36	-2.76	-2.76	-2.99	-3.39	-3.39	-3.63	-4.02
97	-1.81	-1.82	-2.04	-2.45	-2.45	-2.69	-3.11	-3.11	-3.35	-3.76
96	-1.79	-1.79	-2.01	-2.42	-2.43	-2.66	-3.08	-3.08	-3.33	-3.74
95	-1.76	-1.76	-1.99	-2.40	-2.40	-2.64	-3.06	-3.06	-3.30	-3.72
94	-1.63	-1.63	-1.86	-2.28	-2.28	-2.52	-2.95	-2.95	-3.20	-3.61
93	-1.61	-1.61	-1.84	-2.26	-2.26	-2.50	-2.93	-2.93	-3.18	-3.60
92	-1.58	-1.58	-1.81	-2.23	-2.23	-2.47	-2.90	-2.90	-3.15	-3.57
91	-1.24	-1.24	-1.47	-1.91	-1.91	-2.16	-2.61	-2.61	-2.87	-3.30
90	-1.19	-1.19	-1.43	-1.87	-1.87	-2.12	-2.57	-2.57	-2.83	-3.27
89	-1.05	-1.05	-1.29	-1.73	-1.74	-1.99	-2.44	-2.44	-2.71	-3.15
88	-1.02	-1.03	-1.26	-1.71	-1.71	-1.96	-2.42	-2.42	-2.69	-3.13
87	-0.99	-1.00	-1.24	-1.68	-1.69	-1.94	-2.40	-2.40	-2.66	-3.11
86	-0.65	-0.65	-0.90	-1.36	-1.36	-1.62	-2.10	-2.10	-2.38	-2.84
85	-0.60	-0.60	-0.85	-1.31	-1.32	-1.58	-2.06	-2.06	-2.34	-2.80
84	-0.59	-0.60	-0.84	-1.31	-1.31	-1.57	-2.05	-2.05	-2.33	-2.80
83	-0.46	-0.46	-0.71	-1.18	-1.18	-1.45	-1.93	-1.93	-2.21	-2.69
82	-0.40	-0.40	-0.65	-1.13	-1.13	-1.40	-1.88	-1.88	-2.17	-2.65
81	-0.04	-0.05	-0.31	-0.79	-0.80	-1.07	-1.58	-1.58	-1.87	-2.37
80	-0.01	-0.01	-0.27	-0.76	-0.76	-1.04	-1.55	-1.55	-1.85	-2.34
79	0.01	0.01	-0.26	-0.75	-0.75	-1.03	-1.53	-1.53	-1.83	-2.33
78	0.16	0.15	-0.11	-0.61	-0.61	-0.89	-1.41	-1.41	-1.71	-2.22
77	0.21	0.21	-0.06	-0.55	-0.56	-0.84	-1.36	-1.36	-1.66	-2.17
76	0.58	0.58	0.30	-0.21	-0.22	-0.51	-1.05	-1.05	-1.36	-1.89
75	0.62	0.61	0.34	-0.18	-0.18	-0.48	-1.02	-1.02	-1.33	-1.86
74	0.64	0.64	0.36	-0.15	-0.16	-0.45	-0.99	-0.99	-1.31	-1.84
73	0.79	0.78	0.50	-0.02	-0.02	-0.32	-0.87	-0.87	-1.19	-1.73
72	0.85	0.84	0.56	0.03	0.03	-0.27	-0.82	-0.82	-1.14	-1.69
71	1.21	1.21	0.92	0.38	0.37	0.06	-0.51	-0.51	-0.84	-1.41
70	1.23	1.22	0.93	0.39	0.38	0.07	-0.50	-0.50	-0.83	-1.40
69	1.29	1.29	0.99	0.45	0.44	0.13	-0.44	-0.45	-0.78	-1.35
68	1.44	1.44	1.14	0.59	0.58	0.27	-0.32	-0.32	-0.66	-1.24
67	1.50	1.50	1.20	0.64	0.64	0.32	-0.26	-0.26	-0.61	-1.19
66	1.90	1.90	1.59	1.01	1.01	0.68	0.07	0.07	-0.28	-0.89
65	1.93	1.93	1.62	1.04	1.04	0.71	0.10	0.10	-0.26	-0.86
64	1.96	1.96	1.65	1.07	1.07	0.73	0.13	0.13	-0.23	-0.84
63	2.12	2.12	1.80	1.22	1.21	0.88	0.26	0.26	-0.10	-0.72
62	2.19	2.18	1.87	1.28	1.27	0.93	0.31	0.31	-0.05	-0.67
61	2.60	2.59	2.27	1.66	1.65	1.30	0.66	0.66	0.29	-0.35
60	2.83	2.83	2.49	1.87	1.87	1.51	0.86	0.86	0.47	-0.18
59	2.86	2.86	2.53	1.90	1.90	1.54	0.89	0.88	0.50	-0.15
58	3.33	3.32	2.98	2.33	2.32	1.95	1.28	1.27	0.88	0.21
57	3.64	3.63	3.28	2.61	2.61	2.23	1.54	1.54	1.13	0.50
56	3.64	3.63	3.28	2.61	2.61	2.23	1.54	1.54	1.13	0.50
55	3.64	3.64	3.28	2.62	2.61	2.23	1.54	1.54	1.13	0.51
54	3.75	3.74	3.38	2.71	2.71	2.33	1.63	1.63	1.21	0.65
53	3.75	3.74	3.38	2.71	2.71	2.33	1.63	1.63	1.21	0.65
52	3.75	3.74	3.38	2.71	2.71	2.33	1.63	1.63	1.21	0.66
51	4.08	4.08	3.71	3.02	3.02	2.62	1.92	1.92	1.43	0.98
50	4.36	4.36	3.98	3.27	3.27	2.86	2.20	2.20	1.52	1.09
49	4.41	4.40	4.02	3.32	3.31	2.90	2.28	2.28	1.66	1.16
48	4.87	4.86	4.47	3.75	3.74	3.26	2.80	2.80	2.93	2.87
47	5.16	5.16	4.75	4.06	4.05	3.37	2.95	2.96	3.81	3.98
46	5.16	5.16	4.75	4.06	4.05	3.37	2.96	2.96	3.81	3.99



186										
185										
184										
183										
182										
181										
180										
179										
178										
177										
176										
175										
174										
173										
172										
171										
170										
169										
168										
167										
166										
165										
164										
163										
162										
161										
160										
159										
158										
157									-17.00	-16.95
156									-16.96	-15.82
155									-16.87	-13.54
154									-16.83	-13.42
153						-17.00	-16.87	-16.87	-16.68	-13.08
152						-16.96	-14.33	-14.25	-13.41	-11.59
151						-16.95	-14.22	-14.15	-13.29	-11.54
150						-16.83	-8.69	-8.60	-8.52	-8.56
149						-16.78	-8.63	-8.60	-8.52	-8.56
148			-17.00	-16.87	-16.86	-16.59	-8.57	-8.57	-8.51	-8.55
147			-16.95	-13.93	-13.87	-13.02	-8.42	-8.42	-8.43	-8.48
146			-16.95	-13.80	-13.74	-12.87	-8.41	-8.41	-8.42	-8.48
145			-16.81	-7.97	-7.88	-7.79	-8.05	-8.06	-8.20	-8.29
144			-16.77	-7.91	-7.88	-7.79	-8.04	-8.06	-8.19	-8.29
143	-16.86	-16.85	-16.55	-7.85	-7.84	-7.77	-8.02	-8.03	-8.16	-8.26
142	-14.64	-14.56	-13.71	-7.73	-7.73	-7.72	-7.94	-7.95	-8.08	-8.18
141	-13.74	-13.62	-12.67	-7.68	-7.68	-7.69	-7.91	-7.92	-8.05	-8.15
140	-13.09	-12.96	-11.98	-7.64	-7.64	-7.66	-7.88	-7.89	-8.02	-8.13
139	-7.16	-7.07	-6.99	-7.27	-7.29	-7.44	-7.69	-7.70	-7.84	-7.95
138	-7.11	-7.07	-6.99	-7.27	-7.28	-7.44	-7.69	-7.70	-7.83	-7.94
137	-7.04	-7.02	-6.97	-7.23	-7.24	-7.40	-7.65	-7.66	-7.80	-7.91
136	-6.93	-6.92	-6.91	-7.16	-7.16	-7.31	-7.57	-7.58	-7.73	-7.84
135	-6.88	-6.88	-6.88	-7.12	-7.13	-7.28	-7.54	-7.55	-7.70	-7.81
134	-6.87	-6.87	-6.88	-7.12	-7.13	-7.28	-7.54	-7.55	-7.69	-7.81
133	-6.46	-6.47	-6.61	-6.89	-6.89	-7.05	-7.32	-7.34	-7.48	-7.60
132	-6.45	-6.47	-6.61	-6.89	-6.89	-7.05	-7.32	-7.33	-7.48	-7.60
131	-6.39	-6.42	-6.58	-6.85	-6.86	-7.01	-7.29	-7.30	-7.45	-7.57
130	-6.29	-6.31	-6.47	-6.76	-6.76	-6.92	-7.21	-7.22	-7.37	-7.49
129	-6.27	-6.28	-6.44	-6.73	-6.74	-6.90	-7.18	-7.19	-7.35	-7.47
128	-6.25	-6.27	-6.43	-6.72	-6.73	-6.89	-7.17	-7.18	-7.34	-7.46
127	-6.00	-6.02	-6.18	-6.48	-6.49	-6.66	-6.96	-6.97	-7.13	-7.26
126	-5.99	-6.01	-6.17	-6.47	-6.48	-6.65	-6.95	-6.96	-7.12	-7.25
125	-5.95	-5.96	-6.12	-6.43	-6.44	-6.61	-6.91	-6.92	-7.08	-7.21



124	-5.86	-5.88	-6.04	-6.35	-6.36	-6.53	-6.84	-6.85	-7.01	-7.15
123	-5.82	-5.84	-6.00	-6.31	-6.32	-6.49	-6.80	-6.82	-6.98	-7.11
122	-5.82	-5.84	-6.00	-6.31	-6.32	-6.49	-6.80	-6.81	-6.98	-7.11
121	-5.56	-5.58	-5.75	-6.07	-6.08	-6.26	-6.59	-6.60	-6.77	-6.91
120	-5.55	-5.57	-5.74	-6.07	-6.08	-6.26	-6.58	-6.59	-6.77	-6.91
119	-5.50	-5.52	-5.69	-6.02	-6.03	-6.21	-6.54	-6.55	-6.72	-6.86
118	-5.42	-5.43	-5.61	-5.94	-5.95	-6.14	-6.47	-6.48	-6.66	-6.80
117	-5.38	-5.39	-5.57	-5.91	-5.92	-6.10	-6.43	-6.45	-6.63	-6.77
116	-5.36	-5.37	-5.55	-5.88	-5.89	-6.08	-6.42	-6.43	-6.61	-6.75
115	-5.13	-5.15	-5.33	-5.68	-5.69	-5.88	-6.23	-6.24	-6.43	-6.58
114	-5.11	-5.13	-5.31	-5.66	-5.67	-5.87	-6.21	-6.23	-6.41	-6.56
113	-5.10	-5.11	-5.30	-5.65	-5.66	-5.85	-6.20	-6.22	-6.40	-6.55
112	-4.98	-4.99	-5.18	-5.54	-5.55	-5.75	-6.10	-6.12	-6.31	-6.46
111	-4.93	-4.95	-5.14	-5.50	-5.51	-5.71	-6.07	-6.08	-6.27	-6.43
110	-4.91	-4.92	-5.11	-5.48	-5.49	-5.69	-6.05	-6.06	-6.25	-6.41
109	-4.73	-4.75	-4.94	-5.32	-5.33	-5.53	-5.90	-5.92	-6.11	-6.27
108	-4.67	-4.69	-4.88	-5.26	-5.27	-5.48	-5.85	-5.86	-6.06	-6.22
107	-4.63	-4.65	-4.85	-5.22	-5.24	-5.44	-5.82	-5.83	-6.04	-6.20
106	-4.53	-4.55	-4.75	-5.13	-5.14	-5.36	-5.74	-5.75	-5.96	-6.12
105	-4.49	-4.51	-4.71	-5.09	-5.11	-5.32	-5.70	-5.72	-5.92	-6.09
104	-4.45	-4.47	-4.68	-5.06	-5.08	-5.29	-5.68	-5.69	-5.90	-6.06
103	-4.22	-4.24	-4.45	-4.86	-4.87	-5.09	-5.49	-5.50	-5.72	-5.89
102	-4.21	-4.23	-4.44	-4.84	-4.85	-5.07	-5.47	-5.49	-5.70	-5.88
101	-4.18	-4.20	-4.41	-4.81	-4.82	-5.05	-5.45	-5.47	-5.68	-5.85
100	-4.08	-4.10	-4.31	-4.73	-4.74	-4.96	-5.37	-5.39	-5.61	-5.78
99	-4.04	-4.06	-4.27	-4.69	-4.70	-4.93	-5.34	-5.35	-5.58	-5.75
98	-4.04	-4.06	-4.27	-4.69	-4.70	-4.93	-5.34	-5.35	-5.57	-5.75
97	-3.77	-3.79	-4.02	-4.45	-4.46	-4.70	-5.13	-5.14	-5.37	-5.56
96	-3.75	-3.77	-4.00	-4.43	-4.44	-4.68	-5.11	-5.13	-5.36	-5.54
95	-3.73	-3.75	-3.98	-4.41	-4.42	-4.66	-5.09	-5.11	-5.34	-5.52
94	-3.63	-3.65	-3.88	-4.32	-4.33	-4.57	-5.01	-5.03	-5.26	-5.45
93	-3.61	-3.63	-3.86	-4.30	-4.31	-4.56	-5.00	-5.01	-5.25	-5.44
92	-3.58	-3.61	-3.84	-4.28	-4.29	-4.54	-4.98	-4.99	-5.23	-5.42
91	-3.32	-3.34	-3.58	-4.04	-4.05	-4.31	-4.77	-4.78	-5.03	-5.23
90	-3.28	-3.30	-3.54	-4.01	-4.02	-4.28	-4.74	-4.76	-5.00	-5.20
89	-3.17	-3.19	-3.44	-3.91	-3.92	-4.18	-4.65	-4.67	-4.92	-5.12
88	-3.15	-3.17	-3.42	-3.89	-3.90	-4.17	-4.63	-4.65	-4.91	-5.11
87	-3.13	-3.15	-3.40	-3.87	-3.88	-4.15	-4.62	-4.64	-4.89	-5.09
86	-2.86	-2.88	-3.14	-3.63	-3.64	-3.92	-4.41	-4.43	-4.69	-4.90
85	-2.82	-2.84	-3.10	-3.60	-3.61	-3.89	-4.38	-4.40	-4.66	-4.88
84	-2.81	-2.84	-3.10	-3.59	-3.61	-3.88	-4.38	-4.39	-4.66	-4.87
83	-2.71	-2.73	-2.99	-3.50	-3.51	-3.79	-4.29	-4.31	-4.58	-4.80
82	-2.66	-2.69	-2.95	-3.46	-3.47	-3.76	-4.26	-4.28	-4.55	-4.77
81	-2.39	-2.41	-2.69	-3.22	-3.23	-3.53	-4.05	-4.07	-4.36	-4.58
80	-2.36	-2.39	-2.66	-3.19	-3.21	-3.50	-4.03	-4.05	-4.34	-4.57
79	-2.35	-2.37	-2.65	-3.18	-3.20	-3.49	-4.02	-4.04	-4.33	-4.56
78	-2.23	-2.26	-2.54	-3.08	-3.10	-3.40	-3.94	-3.96	-4.25	-4.48
77	-2.19	-2.22	-2.50	-3.04	-3.06	-3.36	-3.91	-3.93	-4.22	-4.45
76	-1.91	-1.94	-2.23	-2.80	-2.82	-3.13	-3.70	-3.72	-4.03	-4.27
75	-1.88	-1.91	-2.20	-2.78	-2.79	-3.11	-3.68	-3.71	-4.01	-4.26
74	-1.86	-1.89	-2.19	-2.76	-2.78	-3.09	-3.67	-3.69	-4.00	-4.24
73	-1.75	-1.78	-2.08	-2.66	-2.68	-3.01	-3.59	-3.61	-3.93	-4.18
72	-1.71	-1.73	-2.04	-2.62	-2.64	-2.97	-3.56	-3.58	-3.90	-4.15
71	-1.43	-1.46	-1.77	-2.38	-2.40	-2.74	-3.36	-3.39	-3.72	-3.98
70	-1.42	-1.45	-1.76	-2.37	-2.39	-2.74	-3.36	-3.38	-3.71	-3.97
69	-1.37	-1.40	-1.72	-2.33	-2.35	-2.70	-3.32	-3.35	-3.68	-3.95
68	-1.26	-1.29	-1.61	-2.24	-2.25	-2.61	-3.24	-3.27	-3.62	-3.88
67	-1.21	-1.24	-1.56	-2.19	-2.21	-2.57	-3.21	-3.24	-3.59	-3.85
66	-0.91	-0.94	-1.28	-1.94	-1.96	-2.33	-3.01	-3.03	-3.45	-3.73
65	-0.88	-0.91	-1.25	-1.91	-1.93	-2.31	-2.99	-3.02	-3.45	-3.72
64	-0.86	-0.89	-1.23	-1.89	-1.91	-2.29	-2.97	-3.00	-3.44	-3.72
63	-0.74	-0.77	-1.11	-1.79	-1.81	-2.20	-2.86	-2.91	-3.43	-3.74

[illegible]

	78	77	76	75	74	73	72	71	70	69
200										
199										
198										
197										
196										
195										
194										
193										
192										
191										
190										
189										
188										
187										
186										
185										
184										
183										
182										
181										
180										
179										
178										
177										
176										
175										
174										
173										
172										
171										
170										
169										
168										
167										
166										
165										
164										
163									-17.00	-16.95
162									-16.96	-15.90
161									-16.88	-14.00
160				-17.00	-16.95	-16.90	-16.90	-16.89	-16.74	-13.66
159				-16.96	-15.80	-14.55	-14.49	-14.46	-13.69	-12.23
158				-16.87	-13.73	-10.19	-9.86	-9.85	-9.80	-9.84
157	-16.89	-16.89	-16.89	-16.72	-13.36	-10.04	-9.82	-9.82	-9.78	-9.83
156	-14.45	-14.43	-14.43	-13.59	-11.90	-9.83	-9.71	-9.71	-9.72	-9.78
155	-9.38	-9.26	-9.25	-9.18	-9.22	-9.38	-9.43	-9.43	-9.53	-9.62
154	-9.34	-9.25	-9.24	-9.17	-9.22	-9.38	-9.41	-9.42	-9.53	-9.61
153	-9.29	-9.21	-9.21	-9.16	-9.21	-9.36	-9.38	-9.38	-9.50	-9.59
152	-9.22	-9.10	-9.09	-9.10	-9.15	-9.28	-9.28	-9.29	-9.41	-9.50
151	-9.27		-9.08	-9.09	-9.15	-9.27	-9.28	-9.28	-9.41	-9.50
150	-8.75	-8.77	-8.78	-8.89	-8.98	-9.10	-9.11	-9.11	-9.23	-9.33
149	-8.75	-8.76	-8.76	-8.88	-8.97	-9.09	-9.10	-9.10	-9.23	-9.32
148	-8.73	-8.73	-8.73	-8.86	-8.95	-9.07	-9.08	-9.08	-9.21	-9.30
147	-8.62	-8.62	-8.62	-8.75	-8.85	-8.97	-8.98	-8.98	-9.11	-9.21
146	-8.61	-8.62	-8.62	-8.75	-8.85	-8.97	-8.98	-8.98	-9.11	-9.21
145	-8.43	-8.43	-8.43	-8.56	-8.67	-8.80	-8.80	-8.81	-8.94	-9.04
144	-8.42	-8.42	-8.42	-8.55	-8.66	-8.79	-8.80	-8.80	-8.94	-9.04
143	-8.40	-8.40	-8.40	-8.53	-8.64	-8.77	-8.78	-8.78	-8.91	-9.02
142	-8.32	-8.32	-8.32	-8.46	-8.57	-8.70	-8.71	-8.71	-8.85	-8.95

141	-8.29	-8.29	-8.29	-8.43	-8.54	-8.67	-8.68	-8.68	-8.82	-8.93
140	-8.27	-8.27	-8.27	-8.41	-8.52	-8.65	-8.66	-8.66	-8.80	-8.91
139	-8.09	-8.10	-8.10	-8.24	-8.35	-8.49	-8.50	-8.50	-8.65	-8.76
138	-8.09	-8.09	-8.09	-8.23	-8.35	-8.49	-8.50	-8.50	-8.64	-8.76
137	-8.05	-8.06	-8.06	-8.20	-8.32	-8.46	-8.47	-8.47	-8.61	-8.73
136	-7.99	-7.99	-7.99	-8.13	-8.25	-8.40	-8.40	-8.41	-8.55	-8.67
135	-7.96	-7.96	-7.96	-8.11	-8.23	-8.37	-8.38	-8.38	-8.53	-8.65
134	-7.95	-7.96	-7.96	-8.10	-8.22	-8.37	-8.38	-8.38	-8.53	-8.64
133	-7.76	-7.76	-7.76	-7.92	-8.04	-8.19	-8.20	-8.20	-8.36	-8.48
132	-7.76	-7.76	-7.76	-7.91	-8.04	-8.19	-8.20	-8.20	-8.36	-8.48
131	-7.73	-7.73	-7.73	-7.89	-8.01	-8.17	-8.17	-8.18	-8.33	-8.46
130	-7.65	-7.65	-7.65	-7.81	-7.94	-8.09	-8.10	-8.11	-8.26	-8.39
129	-7.63	-7.64	-7.64	-7.79	-7.92	-8.08	-8.09	-8.09	-8.25	-8.37
128	-7.62	-7.62	-7.62	-7.78	-7.91	-8.07	-8.07	-8.08	-8.24	-8.36
127	-7.43	-7.43	-7.43	-7.59	-7.73	-7.89	-7.90	-7.90	-8.07	-8.20
126	-7.42	-7.42	-7.42	-7.59	-7.72	-7.89	-7.89	-7.90	-8.06	-8.20
125	-7.38	-7.39	-7.39	-7.55	-7.69	-7.85	-7.86	-7.87	-8.03	-8.17
124	-7.32	-7.32	-7.32	-7.49	-7.63	-7.79	-7.80	-7.81	-7.98	-8.11
123	-7.29	-7.29	-7.29	-7.46	-7.60	-7.77	-7.78	-7.78	-7.95	-8.09
122	-7.29	-7.29	-7.29	-7.46	-7.60	-7.77	-7.78	-7.78	-7.95	-8.09
121	-7.09	-7.10	-7.10	-7.27	-7.42	-7.59	-7.60	-7.61	-7.79	-7.93
120	-7.09	-7.09	-7.09	-7.27	-7.41	-7.59	-7.60	-7.60	-7.78	-7.92
119	-7.05	-7.05	-7.05	-7.23	-7.38	-7.55	-7.56	-7.57	-7.75	-7.89
118	-6.99	-6.99	-6.99	-7.17	-7.32	-7.50	-7.51	-7.51	-7.69	-7.84
117	-6.96	-6.96	-6.96	-7.14	-7.29	-7.47	-7.48	-7.49	-7.67	-7.81
116	-6.94	-6.94	-6.94	-7.13	-7.28	-7.46	-7.47	-7.47	-7.65	-7.80
115	-6.77	-6.78	-6.78	-6.97	-7.12	-7.31	-7.32	-7.32	-7.51	-7.66
114	-6.76	-6.76	-6.76	-6.95	-7.11	-7.29	-7.30	-7.31	-7.50	-7.65
113	-6.75	-6.75	-6.75	-6.94	-7.10	-7.29	-7.30	-7.30	-7.49	-7.64
112	-6.66	-6.66	-6.66	-6.86	-7.02	-7.21	-7.22	-7.22	-7.42	-7.57
111	-6.63	-6.63	-6.63	-6.83	-6.99	-7.18	-7.19	-7.19	-7.39	-7.54
110	-6.61	-6.61	-6.61	-6.81	-6.97	-7.16	-7.17	-7.18	-7.37	-7.53
109	-6.48	-6.48	-6.48	-6.69	-6.85	-7.05	-7.06	-7.06	-7.27	-7.42
108	-6.43	-6.44	-6.44	-6.64	-6.81	-7.01	-7.02	-7.02	-7.23	-7.39
107	-6.41	-6.41	-6.41	-6.62	-6.78	-6.98	-6.99	-7.00	-7.20	-7.36
106	-6.33	-6.34	-6.34	-6.54	-6.71	-6.92	-6.93	-6.93	-7.14	-7.31
105	-6.30	-6.31	-6.31	-6.52	-6.69	-6.89	-6.90	-6.91	-7.12	-7.28
104	-6.28	-6.28	-6.28	-6.49	-6.67	-6.87	-6.88	-6.89	-7.10	-7.26
103	-6.11	-6.12	-6.12	-6.34	-6.51	-6.73	-6.74	-6.74	-6.96	-7.13
102	-6.10	-6.10	-6.10	-6.32	-6.50	-6.71	-6.73	-6.73	-6.95	-7.12
101	-6.08	-6.08	-6.08	-6.30	-6.48	-6.70	-6.71	-6.71	-6.93	-7.10
100	-6.01	-6.02	-6.02	-6.24	-6.42	-6.64	-6.65	-6.65	-6.88	-7.05
99	-5.98	-5.99	-5.99	-6.21	-6.39	-6.61	-6.62	-6.63	-6.85	-7.03
98	-5.98	-5.98	-5.98	-6.21	-6.39	-6.61	-6.62	-6.63	-6.85	-7.03
97	-5.80	-5.80	-5.80	-6.03	-6.22	-6.45	-6.46	-6.47	-6.70	-6.88
96	-5.78	-5.78	-5.78	-6.02	-6.21	-6.44	-6.45	-6.45	-6.69	-6.87
95	-5.77	-5.77	-5.77	-6.00	-6.20	-6.42	-6.44	-6.44	-6.68	-6.86
94	-5.69	-5.70	-5.70	-5.94	-6.13	-6.36	-6.38	-6.38	-6.62	-6.80
93	-5.68	-5.69	-5.69	-5.92	-6.12	-6.35	-6.36	-6.37	-6.61	-6.79
92	-5.66	-5.67	-5.67	-5.91	-6.10	-6.34	-6.35	-6.36	-6.59	-6.78
91	-5.48	-5.49	-5.49	-5.74	-5.94	-6.18	-6.19	-6.20	-6.45	-6.64
90	-5.46	-5.46	-5.46	-5.71	-5.92	-6.16	-6.17	-6.18	-6.43	-6.62
89	-5.38	-5.39	-5.39	-5.64	-5.85	-6.10	-6.11	-6.12	-6.37	-6.57
88	-5.37	-5.37	-5.37	-5.63	-5.84	-6.09	-6.10	-6.11	-6.36	-6.55
87	-5.35	-5.36	-5.36	-5.61	-5.82	-6.07	-6.09	-6.09	-6.35	-6.54
86	-5.18	-5.18	-5.18	-5.45	-5.66	-5.92	-5.94	-5.94	-6.21	-6.41
85	-5.15	-5.16	-5.16	-5.42	-5.64	-5.90	-5.92	-5.92	-6.19	-6.39
84	-5.15	-5.15	-5.15	-5.42	-5.64	-5.90	-5.91	-5.92	-6.18	-6.39
83	-5.08	-5.08	-5.08	-5.36	-5.58	-5.84	-5.86	-5.86	-6.13	-6.34
82	-5.05	-5.06	-5.06	-5.33	-5.55	-5.82	-5.83	-5.84	-6.11	-6.32
81	-4.88	-4.88	-4.88	-5.17	-5.40	-5.68	-5.69	-5.70	-5.98	-6.19
80	-4.86	-4.87	-4.87	-5.15	-5.39	-5.66	-5.68	-5.69	-5.97	-6.18

79	-4.85	-4.86	-4.86	-5.15	-5.38	-5.66	-5.67	-5.68	-5.96	-6.18
78	-4.78	-4.79	-4.79	-5.08	-5.32	-5.60	-5.62	-5.62	-5.91	-6.13
77	-4.76	-4.76	-4.76	-5.06	-5.30	-5.58	-5.60	-5.60	-5.90	-6.11
76	-4.59	-4.60	-4.60	-4.90	-5.15	-5.44	-5.46	-5.47	-5.80	-6.02
75	-4.58	-4.58	-4.58	-4.89	-5.14	-5.43	-5.45	-5.45	-5.80	-6.02
74	-4.56	-4.57	-4.57	-4.88	-5.12	-5.42	-5.43	-5.44	-5.80	-6.02
73	-4.50	-4.51	-4.51	-4.82	-5.07	-5.35	-5.37	-5.38	-5.79	-6.04
72	-4.48	-4.48	-4.48	-4.80	-5.05	-5.30	-5.32	-5.35	-5.80	-6.05
71	-4.32	-4.33	-4.33	-4.70	-4.95	-5.14	-5.15	-5.25	-9.02	-11.65
70	-4.31	-4.32	-4.32	-4.69	-4.95	-5.14	-5.15	-5.25	-9.15	-11.91
69	-4.28	-4.29	-4.29	-4.68	-4.95	-5.15	-5.16	-5.27	-9.75	-13.12
68	-4.20	-4.21	-4.21	-4.68	-4.96	-5.21	-5.22	-5.39	-11.24	-16.58
67	-4.16	-4.16	-4.16	-4.68	-4.97	-5.25	-5.30	-5.56	-11.79	-16.80
66	-3.96	-3.96	-3.96	-8.24	-11.36	-12.86	-12.96	-13.01	-15.15	-16.93
65	-3.96	-3.96	-3.96	-8.58	-12.07	-13.48	-13.57	-13.61	-15.43	-16.94
64	-3.97	-3.97	-3.97	-8.88	-12.71	-14.01	-14.09	-14.12	-15.66	-16.95
63	-4.03	-4.03	-4.03	-10.49	-16.54	-16.82	-16.83	-16.83	-16.92	-17.00
62	-4.08	-4.10	-4.10	-11.08	-16.78					
61	-12.52	-12.55	-12.56	-14.89	-16.93					
60	-16.80	-16.81	-16.81	-16.91	-17.00					
59										
58										
57										
56										
55	-16.70	-16.71	-16.71	-16.78	-16.80	-16.81	-16.81	-16.81	-16.82	-16.82
54	-16.40	-16.41	-16.41	-16.54	-16.58	-16.61	-16.61	-16.61	-16.62	-16.63
53	-16.39	-16.40	-16.40	-16.54	-16.58	-16.60	-16.61	-16.61	-16.62	-16.63
52	-16.37	-16.38	-16.38	-16.52	-16.56	-16.59	-16.59	-16.59	-16.60	-16.61
51	-12.27	-12.29	-12.29	-12.89	-13.17	-13.37	-13.38	-13.38	-13.50	-13.57
50	-9.35	-9.36	-9.37	-10.11	-10.49	-10.79	-10.80	-10.81	-11.00	-11.10
49	-8.90	-8.92	-8.92	-9.67	-10.07	-10.38	-10.39	-10.40	-10.59	-10.70
48	-4.75	-4.77	-4.77	-5.49	-5.92	-6.29	-6.31	-6.32	-6.58	-6.73
47	-2.32	-2.33	-2.33	-2.99	-3.40	-3.78	-3.80	-3.80	-4.08	-4.24
46	-2.31	-2.32	-2.32	-2.98	-3.39	-3.77	-3.79	-3.79	-4.07	-4.23
45	-2.04	-2.05	-2.05	-2.70	-3.11	-3.49	-3.50	-3.51	-3.78	-3.95
44	1.57	1.56	1.55	1.03	0.68	0.34	0.33	0.32	0.06	-0.10
43	4.04	4.03	4.03	3.59	3.29	3.00	2.98	2.97	2.74	2.59
42	4.09	4.08	4.08	3.64	3.34	3.05	3.03	3.03	2.79	2.64
41	7.44	7.43	7.43	7.11	6.88	6.65	6.64	6.64	6.45	6.33
40	9.95	9.95	9.95	9.71	9.54	9.37	9.36	9.35	9.21	9.11
39	10.00	10.00	10.00	9.76	9.59	9.42	9.41	9.41	9.26	9.17
38	10.01	10.01	10.01	9.77	9.60	9.43	9.42	9.42	9.27	9.18
37	12.63	12.63	12.63	12.47	12.36	12.25	12.24	12.24	12.14	12.07
36	12.64	12.64	12.64	12.49	12.37	12.26	12.25	12.25	12.15	12.08
35	13.04	13.04	13.04	12.90	12.79	12.68	12.68	12.68	12.58	12.52
34	14.35	14.35	14.35	14.25	14.17	14.09	14.09	14.09	14.02	13.97
33	17.61	17.61	17.61	17.61	17.61	17.60	17.60	17.60	17.59	17.58
32	17.62	17.62	17.62	17.61	17.61	17.61	17.61	17.61	17.60	17.59
31	17.62	17.62	17.62	17.61	17.61	17.61	17.61	17.61	17.60	17.59
30	17.62	17.62	17.62	17.62	17.61	17.61	17.61	17.61	17.60	17.59
29	17.64	17.64	17.64	17.63	17.63	17.63	17.63	17.63	17.62	17.61
28	17.64	17.64	17.64	17.64	17.63	17.63	17.63	17.63	17.62	17.61
27	17.64	17.64	17.64	17.64	17.63	17.63	17.63	17.63	17.62	17.61
26	17.64	17.64	17.64	17.64	17.63	17.63	17.63	17.63	17.62	17.61
25										
24										
23										
22										
21										
20										
19										
18										

17  
16  
15  
14  
13  
12  
11  
10  
9  
8  
7  
6  
5  
4  
3  
2  
1

	68	67	66	65	64	63	62	61	60	59
200										
199										
198										
197										
196										
195										
194										
193										
192										
191										
190										
189										
188										
187										
186										
185										
184										
183										
182										
181										
180										
179										
178										
177										
176										
175										
174										
173										
172										
171										
170										
169									-17.00	-16.96
168									-16.97	-16.11
167									-16.90	-14.47
166				-17.00	-16.96	-16.91	-16.91	-16.91	-16.77	-14.13
165				-16.97	-16.04	-14.94	-14.93	-14.87	-14.26	-12.97
164				-16.89	-14.27	-10.96	-10.95	-10.92	-10.88	-10.91
163	-16.91	-16.90	-16.90	-16.76	-13.96	-10.90	-10.90	-10.90	-10.87	-10.91
162	-14.73	-14.69	-14.69	-13.96	-12.62	-10.80	-10.80	-10.80	-10.81	-10.86
161	-10.64	-10.43	-10.41	-10.36	-10.40	-10.56	-10.56	-10.57	-10.66	-10.73
160	-10.54	-10.40	-10.39	-10.35	-10.39	-10.53	-10.53	-10.54	-10.63	-10.70
159	-10.45	-10.29	-10.28	-10.29	-10.34	-10.44	-10.45	-10.45	-10.54	-10.62

158	-9.99	-10.02	-10.02	-10.12	-10.19	-10.30	-10.30	-10.31	-10.40	-10.49
157	-9.98	-9.98	-9.98	-10.09	-10.17	-10.28	-10.28	-10.29	-10.38	-10.46
156	-9.89	-9.89	-9.89	-10.01	-10.09	-10.20	-10.20	-10.21	-10.30	-10.39
155	-9.73	-9.73	-9.73	-9.85	-9.93	-10.05	-10.05	-10.06	-10.16	-10.25
154	-9.72	-9.72	-9.72	-9.84	-9.92	-10.04	-10.04	-10.05	-10.15	-10.24
153	-9.70	-9.70	-9.70	-9.82	-9.90	-10.02	-10.02	-10.03	-10.13	-10.22
152	-9.61	-9.62	-9.62	-9.74	-9.83	-9.95	-9.95	-9.95	-10.06	-10.15
151	-9.61	-9.61	-9.61	-9.73	-9.82	-9.94	-9.94	-9.95	-10.06	-10.15
150	-9.45	-9.45	-9.45	-9.58	-9.67	-9.80	-9.80	-9.81	-9.92	-10.01
149	-9.44	-9.45	-9.45	-9.57	-9.67	-9.79	-9.79	-9.80	-9.91	-10.01
148	-9.42	-9.43	-9.43	-9.55	-9.65	-9.77	-9.77	-9.78	-9.89	-9.99
147	-9.33	-9.34	-9.34	-9.47	-9.56	-9.69	-9.69	-9.70	-9.82	-9.91
146	-9.33	-9.33	-9.33	-9.46	-9.56	-9.69	-9.69	-9.70	-9.81	-9.91
145	-9.17	-9.18	-9.18	-9.31	-9.41	-9.55	-9.55	-9.56	-9.68	-9.78
144	-9.17	-9.17	-9.17	-9.31	-9.41	-9.54	-9.54	-9.55	-9.67	-9.77
143	-9.15	-9.15	-9.15	-9.29	-9.39	-9.52	-9.53	-9.53	-9.65	-9.76
142	-9.08	-9.09	-9.09	-9.23	-9.33	-9.47	-9.47	-9.48	-9.60	-9.70
141	-9.06	-9.06	-9.06	-9.20	-9.31	-9.44	-9.45	-9.45	-9.58	-9.68
140	-9.04	-9.05	-9.05	-9.18	-9.29	-9.43	-9.43	-9.44	-9.56	-9.67
139	-8.90	-8.90	-8.90	-9.05	-9.16	-9.30	-9.30	-9.31	-9.44	-9.55
138	-8.89	-8.90	-8.90	-9.04	-9.15	-9.30	-9.30	-9.31	-9.43	-9.54
137	-8.87	-8.87	-8.87	-9.02	-9.13	-9.27	-9.27	-9.28	-9.41	-9.52
136	-8.81	-8.82	-8.82	-8.96	-9.07	-9.22	-9.22	-9.23	-9.36	-9.48
135	-8.79	-8.79	-8.79	-8.94	-9.05	-9.20	-9.20	-9.21	-9.34	-9.46
134	-8.78	-8.79	-8.79	-8.94	-9.05	-9.20	-9.20	-9.21	-9.34	-9.46
133	-8.63	-8.63	-8.63	-8.79	-8.90	-9.06	-9.06	-9.07	-9.21	-9.32
132	-8.63	-8.63	-8.63	-8.79	-8.90	-9.06	-9.06	-9.07	-9.21	-9.32
131	-8.60	-8.61	-8.61	-8.77	-8.88	-9.04	-9.04	-9.05	-9.19	-9.31
130	-8.54	-8.55	-8.55	-8.70	-8.82	-8.98	-8.98	-8.99	-9.13	-9.25
129	-8.52	-8.53	-8.53	-8.69	-8.81	-8.97	-8.97	-8.98	-9.12	-9.24
128	-8.51	-8.52	-8.52	-8.68	-8.80	-8.96	-8.96	-8.97	-9.11	-9.23
127	-8.36	-8.36	-8.36	-8.53	-8.66	-8.82	-8.82	-8.83	-8.98	-9.11
126	-8.35	-8.36	-8.36	-8.53	-8.65	-8.82	-8.82	-8.83	-8.98	-9.10
125	-8.33	-8.33	-8.33	-8.50	-8.63	-8.79	-8.79	-8.80	-8.95	-9.08
124	-8.27	-8.28	-8.28	-8.45	-8.58	-8.75	-8.75	-8.76	-8.91	-9.04
123	-8.25	-8.26	-8.26	-8.43	-8.56	-8.72	-8.73	-8.74	-8.89	-9.02
122	-8.25	-8.25	-8.25	-8.43	-8.55	-8.72	-8.73	-8.74	-8.89	-9.02
121	-8.09	-8.10	-8.10	-8.28	-8.41	-8.59	-8.59	-8.60	-8.76	-8.89
120	-8.09	-8.10	-8.10	-8.27	-8.41	-8.58	-8.59	-8.60	-8.75	-8.89
119	-8.06	-8.06	-8.07	-8.24	-8.38	-8.56	-8.56	-8.57	-8.73	-8.86
118	-8.01	-8.02	-8.02	-8.20	-8.33	-8.51	-8.52	-8.53	-8.69	-8.82
117	-7.99	-7.99	-7.99	-8.18	-8.31	-8.49	-8.50	-8.51	-8.67	-8.81
116	-7.97	-7.98	-7.98	-8.16	-8.30	-8.48	-8.48	-8.50	-8.66	-8.79
115	-7.84	-7.85	-7.85	-8.04	-8.18	-8.37	-8.37	-8.38	-8.55	-8.69
114	-7.83	-7.84	-7.84	-8.03	-8.17	-8.36	-8.36	-8.37	-8.54	-8.68
113	-7.82	-7.83	-7.83	-8.02	-8.16	-8.35	-8.35	-8.37	-8.53	-8.68
112	-7.75	-7.76	-7.76	-7.95	-8.10	-8.29	-8.29	-8.31	-8.48	-8.62
111	-7.73	-7.74	-7.74	-7.93	-8.08	-8.27	-8.27	-8.29	-8.46	-8.60
110	-7.71	-7.72	-7.72	-7.92	-8.06	-8.26	-8.26	-8.27	-8.44	-8.59
109	-7.61	-7.62	-7.62	-7.82	-7.97	-8.17	-8.17	-8.19	-8.36	-8.51
108	-7.58	-7.59	-7.59	-7.79	-7.94	-8.14	-8.14	-8.16	-8.33	-8.49
107	-7.56	-7.57	-7.57	-7.77	-7.92	-8.12	-8.13	-8.14	-8.32	-8.47
106	-7.50	-7.51	-7.51	-7.72	-7.87	-8.08	-8.08	-8.09	-8.27	-8.43
105	-7.48	-7.49	-7.49	-7.69	-7.85	-8.06	-8.06	-8.07	-8.25	-8.41
104	-7.46	-7.47	-7.47	-7.68	-7.83	-8.04	-8.04	-8.06	-8.24	-8.39
103	-7.34	-7.34	-7.34	-7.56	-7.72	-7.93	-7.94	-7.95	-8.14	-8.30
102	-7.33	-7.33	-7.33	-7.55	-7.71	-7.93	-7.93	-7.94	-8.13	-8.29
101	-7.31	-7.32	-7.32	-7.54	-7.70	-7.91	-7.91	-7.93	-8.12	-8.28
100	-7.26	-7.27	-7.27	-7.49	-7.65	-7.87	-7.87	-7.88	-8.08	-8.24
99	-7.24	-7.24	-7.25	-7.47	-7.63	-7.85	-7.85	-7.87	-8.06	-8.22
98	-7.24	-7.24	-7.24	-7.47	-7.63	-7.85	-7.85	-7.87	-8.06	-8.22
97	-7.10	-7.11	-7.11	-7.34	-7.51	-7.73	-7.74	-7.75	-7.95	-8.12

96	-7.09	-7.10	-7.10	-7.33	-7.50	-7.72	-7.73	-7.74	-7.94	-8.11
95	-7.08	-7.09	-7.09	-7.32	-7.49	-7.72	-7.72	-7.73	-7.93	-8.10
94	-7.03	-7.03	-7.03	-7.27	-7.44	-7.67	-7.67	-7.69	-7.89	-8.06
93	-7.02	-7.02	-7.03	-7.26	-7.43	-7.66	-7.67	-7.68	-7.88	-8.06
92	-7.00	-7.01	-7.01	-7.25	-7.42	-7.65	-7.66	-7.67	-7.87	-8.05
91	-6.87	-6.88	-6.88	-7.12	-7.31	-7.55	-7.55	-7.56	-7.77	-7.95
90	-6.85	-6.86	-6.86	-7.11	-7.29	-7.53	-7.53	-7.55	-7.76	-7.94
89	-6.80	-6.81	-6.81	-7.06	-7.24	-7.49	-7.49	-7.51	-7.72	-7.90
88	-6.79	-6.80	-6.80	-7.05	-7.24	-7.48	-7.48	-7.50	-7.71	-7.89
87	-6.78	-6.79	-6.79	-7.04	-7.23	-7.47	-7.47	-7.49	-7.71	-7.88
86	-6.66	-6.67	-6.67	-6.92	-7.11	-7.37	-7.37	-7.39	-7.64	-7.82
85	-6.64	-6.65	-6.65	-6.91	-7.10	-7.35	-7.35	-7.37	-7.63	-7.82
84	-6.64	-6.65	-6.65	-6.91	-7.10	-7.35	-7.35	-7.37	-7.63	-7.82
83	-6.59	-6.60	-6.60	-6.87	-7.05	-7.29	-7.30	-7.32	-7.63	-7.83
82	-6.57	-6.58	-6.58	-6.85	-7.04	-7.25	-7.26	-7.31	-7.64	-7.84
81	-6.45	-6.46	-6.46	-6.77	-6.96	-7.12	-8.06	-8.08	-10.58	-12.78
80	-6.44	-6.45	-6.45	-6.76	-6.96	-7.13	-7.39	-7.81	-10.86	-13.38
79	-6.43	-6.44	-6.44	-6.76	-6.96	-7.13	-7.23	-7.71	-11.00	-13.69
78	-6.37	-6.38	-6.38	-6.76	-6.97	-7.18	-7.27	-7.70	-12.23	-16.66
77	-6.34	-6.34	-6.34	-6.76	-6.98	-7.22	-7.33	-7.88	-12.67	-16.84
76	-6.20	-6.20	-6.20	-9.85	-12.32	-13.64	-13.66	-13.77	-15.44	-16.95
75	-6.20	-6.20	-6.20	-10.18	-12.98	-14.21	-14.22	-14.32	-15.70	-16.95
74	-6.20	-6.21	-6.21	-10.42	-13.49	-14.62	-14.64	-14.72	-15.90	-16.96
73	-6.26	-6.26	-6.26	-11.76	-16.63	-16.85	-16.86	-16.86	-16.93	-17.00
72	-6.30	-6.33	-6.33	-12.26	-16.82					
71	-13.02	-13.08	-13.09	-15.22	-16.94					
70	-13.26	-13.32	-13.32	-15.32	-16.94					
69	-14.30	-14.35	-14.35	-15.79	-16.96					
68	-16.84	-16.84	-16.84	-16.93	-17.00					
67										
66										
65										
64										
63										
62										
61										
60										
59										
58										
57										
56										
55	-16.83	-16.83	-16.83	-16.83	-16.83	-16.83	-16.83	-16.83	-16.83	-16.83
54	-16.64	-16.64	-16.64	-16.64	-16.64	-16.64	-16.64	-16.64	-16.65	-16.65
53	-16.63	-16.63	-16.63	-16.64	-16.64	-16.64	-16.64	-16.64	-16.64	-16.65
52	-16.62	-16.62	-16.62	-16.62	-16.63	-16.63	-16.63	-16.63	-16.63	-16.63
51	-13.62	-13.62	-13.62	-13.67	-13.69	-13.71	-13.71	-13.71	-13.73	-13.74
50	-11.19	-11.20	-11.20	-11.26	-11.30	-11.34	-11.34	-11.34	-11.36	-11.38
49	-10.80	-10.80	-10.80	-10.87	-10.91	-10.95	-10.95	-10.95	-10.98	-11.00
48	-6.86	-6.87	-6.87	-6.97	-7.02	-7.08	-7.08	-7.09	-7.12	-7.15
47	-4.38	-4.39	-4.39	-4.50	-4.57	-4.63	-4.63	-4.64	-4.68	-4.71
46	-4.37	-4.38	-4.38	-4.49	-4.56	-4.62	-4.62	-4.63	-4.67	-4.70
45	-4.09	-4.10	-4.10	-4.21	-4.28	-4.34	-4.34	-4.35	-4.39	-4.42
44	-0.25	-0.25	-0.25	-0.37	-0.44	-0.51	-0.51	-0.51	-0.56	-0.59
43	2.45	2.45	2.45	2.33	2.27	2.20	2.20	2.20	2.15	2.12
42	2.50	2.50	2.50	2.39	2.32	2.25	2.25	2.25	2.21	2.17
41	6.21	6.21	6.21	6.11	6.06	6.00	6.00	5.99	5.95	5.93
40	9.02	9.01	9.01	8.93	8.89	8.84	8.84	8.84	8.81	8.78
39	9.07	9.07	9.07	8.99	8.95	8.90	8.90	8.89	8.86	8.84
38	9.08	9.08	9.08	9.00	8.95	8.91	8.91	8.90	8.87	8.85
37	12.00	12.00	12.00	11.95	11.91	11.88	11.88	11.88	11.85	11.84
36	12.02	12.01	12.01	11.96	11.93	11.89	11.89	11.89	11.87	11.85
35	12.46	12.46	12.46	12.41	12.38	12.34	12.34	12.34	12.32	12.31





175										-17.00	-16.97
174										-16.97	-16.23
173										-16.92	-14.86
172				-17.00	-16.97	-16.92	-16.92	-16.92	-16.81	-14.57	
171				-16.97	-16.23	-15.30	-15.30	-15.29	-14.73	-13.61	
170				-16.91	-14.74	-11.90	-11.87	-11.83	-11.79	-11.81	
169	-16.92	-16.92	-16.91	-16.80	-14.40	-11.84	-11.82	-11.80	-11.77	-11.80	
168	-15.12	-15.10	-15.08	-14.48	-13.33	-11.78	-11.75	-11.72	-11.73	-11.76	
167	-11.52	-11.41	-11.40	-11.35	-11.38	-11.51	-11.52	-11.52	-11.60	-11.65	
166	-11.44	-11.37	-11.37	-11.34	-11.37	-11.49	-11.49	-11.49	-11.57	-11.63	
165	-11.32	-11.28	-11.28	-11.29	-11.33	-11.42	-11.42	-11.42	-11.50	-11.56	
164	-11.05	-11.07	-11.07	-11.15	-11.21	-11.30	-11.30	-11.30	-11.38	-11.45	
163	-11.03	-11.03	-11.04	-11.13	-11.19	-11.28	-11.28	-11.28	-11.37	-11.43	
162	-10.95	-10.95	-10.96	-11.05	-11.12	-11.20	-11.20	-11.21	-11.30	-11.36	
161	-10.82	-10.82	-10.82	-10.92	-10.99	-11.08	-11.08	-11.08	-11.18	-11.25	
160	-10.80	-10.80	-10.80	-10.90	-10.97	-11.06	-11.06	-11.06	-11.16	-11.23	
159	-10.72	-10.72	-10.72	-10.82	-10.89	-10.99	-10.99	-10.99	-11.09	-11.16	
158	-10.59	-10.59	-10.59	-10.70	-10.77	-10.87	-10.87	-10.87	-10.98	-11.05	
157	-10.57	-10.57	-10.57	-10.68	-10.75	-10.85	-10.85	-10.85	-10.96	-11.03	
156	-10.49	-10.50	-10.50	-10.61	-10.68	-10.79	-10.79	-10.79	-10.89	-10.97	
155	-10.36	-10.36	-10.36	-10.47	-10.56	-10.66	-10.67	-10.67	-10.78	-10.86	
154	-10.35	-10.35	-10.36	-10.47	-10.55	-10.66	-10.66	-10.66	-10.77	-10.85	
153	-10.33	-10.34	-10.34	-10.45	-10.53	-10.64	-10.64	-10.64	-10.75	-10.84	
152	-10.27	-10.27	-10.27	-10.39	-10.47	-10.58	-10.58	-10.58	-10.70	-10.78	
151	-10.26	-10.26	-10.27	-10.38	-10.47	-10.58	-10.58	-10.58	-10.69	-10.78	
150	-10.13	-10.13	-10.14	-10.26	-10.34	-10.46	-10.46	-10.46	-10.58	-10.67	
149	-10.12	-10.13	-10.13	-10.25	-10.34	-10.46	-10.46	-10.46	-10.58	-10.66	
148	-10.11	-10.11	-10.11	-10.24	-10.32	-10.44	-10.44	-10.44	-10.56	-10.65	
147	-10.04	-10.04	-10.04	-10.17	-10.26	-10.38	-10.38	-10.38	-10.50	-10.59	
146	-10.03	-10.04	-10.04	-10.16	-10.25	-10.37	-10.38	-10.38	-10.50	-10.59	
145	-9.91	-9.91	-9.91	-10.04	-10.14	-10.26	-10.26	-10.26	-10.39	-10.48	
144	-9.90	-9.91	-9.91	-10.04	-10.13	-10.26	-10.26	-10.26	-10.39	-10.48	
143	-9.89	-9.89	-9.89	-10.02	-10.12	-10.24	-10.24	-10.25	-10.37	-10.47	
142	-9.83	-9.84	-9.84	-9.97	-10.07	-10.20	-10.20	-10.20	-10.33	-10.42	
141	-9.81	-9.82	-9.82	-9.95	-10.05	-10.18	-10.18	-10.18	-10.31	-10.41	
140	-9.80	-9.80	-9.81	-9.94	-10.04	-10.17	-10.17	-10.17	-10.30	-10.40	
139	-9.69	-9.69	-9.69	-9.83	-9.93	-10.07	-10.07	-10.07	-10.20	-10.30	
138	-9.68	-9.69	-9.69	-9.83	-9.93	-10.06	-10.06	-10.07	-10.20	-10.30	
137	-9.66	-9.66	-9.67	-9.81	-9.91	-10.04	-10.05	-10.05	-10.18	-10.28	
136	-9.62	-9.62	-9.62	-9.77	-9.87	-10.01	-10.01	-10.01	-10.15	-10.25	
135	-9.60	-9.60	-9.61	-9.75	-9.85	-9.99	-9.99	-9.99	-10.13	-10.23	
134	-9.60	-9.60	-9.60	-9.75	-9.85	-9.99	-9.99	-9.99	-10.13	-10.23	
133	-9.47	-9.48	-9.48	-9.63	-9.73	-9.88	-9.88	-9.88	-10.03	-10.13	
132	-9.47	-9.48	-9.48	-9.63	-9.73	-9.88	-9.88	-9.88	-10.02	-10.13	
131	-9.45	-9.46	-9.46	-9.61	-9.72	-9.86	-9.86	-9.86	-10.01	-10.12	
130	-9.40	-9.41	-9.41	-9.56	-9.67	-9.82	-9.82	-9.82	-9.97	-10.08	
129	-9.39	-9.39	-9.40	-9.55	-9.66	-9.81	-9.81	-9.81	-9.96	-10.07	
128	-9.38	-9.39	-9.39	-9.54	-9.65	-9.80	-9.80	-9.80	-9.95	-10.06	
127	-9.26	-9.27	-9.27	-9.43	-9.54	-9.70	-9.70	-9.70	-9.85	-9.97	
126	-9.26	-9.26	-9.27	-9.43	-9.54	-9.69	-9.69	-9.70	-9.85	-9.96	
125	-9.24	-9.24	-9.24	-9.40	-9.52	-9.67	-9.68	-9.68	-9.83	-9.95	
124	-9.20	-9.20	-9.20	-9.37	-9.48	-9.64	-9.64	-9.64	-9.80	-9.91	
123	-9.18	-9.18	-9.19	-9.35	-9.47	-9.62	-9.62	-9.63	-9.78	-9.90	
122	-9.18	-9.18	-9.18	-9.35	-9.46	-9.62	-9.62	-9.62	-9.78	-9.90	
121	-9.06	-9.06	-9.07	-9.24	-9.36	-9.52	-9.52	-9.52	-9.69	-9.81	
120	-9.06	-9.06	-9.06	-9.23	-9.35	-9.52	-9.52	-9.52	-9.68	-9.80	
119	-9.03	-9.04	-9.04	-9.21	-9.33	-9.50	-9.50	-9.50	-9.66	-9.79	
118	-9.00	-9.00	-9.00	-9.18	-9.30	-9.47	-9.47	-9.47	-9.64	-9.76	
117	-8.98	-8.98	-8.98	-9.16	-9.28	-9.45	-9.45	-9.45	-9.62	-9.74	
116	-8.97	-8.97	-8.97	-9.15	-9.27	-9.44	-9.44	-9.44	-9.61	-9.74	
115	-8.87	-8.87	-8.88	-9.06	-9.19	-9.36	-9.36	-9.36	-9.53	-9.66	
114	-8.86	-8.86	-8.87	-9.05	-9.18	-9.35	-9.35	-9.35	-9.53	-9.66	





192											
191											
190											
189											
188											
187											
186											
185											
184											
183											
182											
181											
180										-17.00	-16.98
179										-16.96	-16.75
178										-16.87	-16.27
177				-17.00	-16.97	-16.93	-16.93	-16.92	-16.80	-16.11	
176				-16.92	-15.01	-12.62	-12.62	-12.60	-12.56	-12.56	
175	-16.93	-16.93	-16.93	-16.83	-14.78	-12.58	-12.58	-12.58	-12.55	-12.56	
174	-15.32	-15.32	-15.32	-14.80	-13.81	-12.50	-12.50	-12.50	-12.51	-12.51	
173	-12.23	-12.22	-12.22	-12.18	-12.20	-12.32	-12.32	-12.32	-12.39	-12.40	
172	-12.20	-12.19	-12.19	-12.17	-12.20	-12.29	-12.29	-12.30	-12.36	-12.38	
171	-12.12	-12.12	-12.12	-12.13	-12.16	-12.24	-12.24	-12.24	-12.30	-12.32	
170	-11.93	-11.93	-11.93	-12.00	-12.06	-12.13	-12.13	-12.13	-12.20	-12.21	
169	-11.90	-11.90	-11.91	-11.98	-12.03	-12.10	-12.11	-12.11	-12.17	-12.19	
168	-11.84	-11.84	-11.84	-11.92	-11.97	-12.05	-12.05	-12.05	-12.12	-12.14	
167	-11.73	-11.73	-11.73	-11.81	-11.87	-11.94	-11.94	-11.95	-12.02	-12.04	
166	-11.71	-11.71	-11.71	-11.79	-11.85	-11.92	-11.92	-11.93	-12.00	-12.02	
165	-11.65	-11.65	-11.65	-11.73	-11.79	-11.87	-11.87	-11.87	-11.94	-11.96	
164	-11.53	-11.53	-11.54	-11.62	-11.68	-11.76	-11.76	-11.77	-11.84	-11.86	
163	-11.52	-11.52	-11.52	-11.60	-11.66	-11.75	-11.75	-11.75	-11.83	-11.85	
162	-11.45	-11.45	-11.45	-11.54	-11.60	-11.69	-11.69	-11.69	-11.77	-11.79	
161	-11.34	-11.34	-11.34	-11.43	-11.50	-11.59	-11.59	-11.59	-11.67	-11.70	
160	-11.32	-11.32	-11.32	-11.41	-11.48	-11.57	-11.57	-11.58	-11.66	-11.68	
159	-11.26	-11.26	-11.26	-11.35	-11.42	-11.51	-11.51	-11.52	-11.60	-11.63	
158	-11.15	-11.15	-11.15	-11.25	-11.32	-11.42	-11.42	-11.42	-11.51	-11.53	
157	-11.13	-11.13	-11.13	-11.23	-11.31	-11.40	-11.40	-11.41	-11.50	-11.52	
156	-11.07	-11.07	-11.07	-11.17	-11.25	-11.35	-11.35	-11.35	-11.45	-11.47	
155	-10.96	-10.96	-10.97	-11.07	-11.15	-11.25	-11.25	-11.26	-11.35	-11.38	
154	-10.96	-10.96	-10.96	-11.06	-11.14	-11.25	-11.25	-11.25	-11.35	-11.37	
153	-10.94	-10.94	-10.95	-11.05	-11.13	-11.24	-11.24	-11.24	-11.34	-11.36	
152	-10.89	-10.89	-10.89	-11.00	-11.08	-11.19	-11.19	-11.19	-11.29	-11.32	
151	-10.89	-10.89	-10.89	-11.00	-11.08	-11.19	-11.19	-11.19	-11.29	-11.32	
150	-10.78	-10.78	-10.78	-10.90	-10.98	-11.09	-11.09	-11.10	-11.20	-11.23	
149	-10.78	-10.78	-10.78	-10.89	-10.98	-11.09	-11.09	-11.09	-11.20	-11.23	
148	-10.77	-10.77	-10.77	-10.88	-10.97	-11.08	-11.08	-11.08	-11.19	-11.22	
147	-10.71	-10.71	-10.71	-10.82	-10.91	-11.03	-11.03	-11.03	-11.14	-11.17	
146	-10.71	-10.71	-10.71	-10.82	-10.91	-11.03	-11.03	-11.03	-11.14	-11.17	
145	-10.61	-10.61	-10.61	-10.73	-10.82	-10.94	-10.94	-10.94	-11.05	-11.08	
144	-10.60	-10.60	-10.61	-10.72	-10.82	-10.94	-10.94	-10.94	-11.05	-11.08	
143	-10.59	-10.59	-10.59	-10.71	-10.81	-10.93	-10.93	-10.93	-11.04	-11.07	
142	-10.55	-10.55	-10.55	-10.67	-10.77	-10.89	-10.89	-10.90	-11.01	-11.04	
141	-10.54	-10.54	-10.54	-10.66	-10.75	-10.88	-10.88	-10.88	-11.00	-11.03	
140	-10.52	-10.52	-10.53	-10.65	-10.74	-10.87	-10.87	-10.87	-10.99	-11.02	
139	-10.44	-10.44	-10.44	-10.57	-10.66	-10.79	-10.79	-10.80	-10.91	-10.95	
138	-10.43	-10.43	-10.44	-10.56	-10.66	-10.79	-10.79	-10.79	-10.91	-10.94	
137	-10.42	-10.42	-10.42	-10.55	-10.65	-10.78	-10.78	-10.78	-10.90	-10.93	
136	-10.38	-10.38	-10.38	-10.51	-10.62	-10.75	-10.75	-10.75	-10.87	-10.90	
135	-10.37	-10.37	-10.37	-10.50	-10.60	-10.73	-10.73	-10.74	-10.86	-10.89	
134	-10.37	-10.37	-10.37	-10.50	-10.60	-10.73	-10.73	-10.74	-10.86	-10.89	
133	-10.27	-10.27	-10.27	-10.41	-10.52	-10.65	-10.65	-10.66	-10.78	-10.81	
132	-10.27	-10.27	-10.27	-10.41	-10.51	-10.65	-10.65	-10.66	-10.78	-10.81	
131	-10.26	-10.26	-10.26	-10.40	-10.50	-10.64	-10.64	-10.64	-10.77	-10.80	

130	-10.22	-10.22	-10.22	-10.36	-10.47	-10.61	-10.61	-10.61	-10.74	-10.77
129	-10.21	-10.21	-10.21	-10.35	-10.46	-10.60	-10.60	-10.60	-10.73	-10.77
128	-10.21	-10.21	-10.21	-10.35	-10.46	-10.59	-10.59	-10.60	-10.73	-10.76
127	-10.12	-10.12	-10.12	-10.26	-10.37	-10.52	-10.52	-10.52	-10.65	-10.69
126	-10.11	-10.11	-10.11	-10.26	-10.37	-10.51	-10.52	-10.52	-10.65	-10.69
125	-10.10	-10.10	-10.10	-10.24	-10.36	-10.50	-10.50	-10.51	-10.64	-10.68
124	-10.07	-10.07	-10.07	-10.21	-10.33	-10.48	-10.48	-10.48	-10.62	-10.65
123	-10.05	-10.05	-10.05	-10.20	-10.32	-10.46	-10.47	-10.47	-10.61	-10.64
122	-10.05	-10.05	-10.05	-10.20	-10.32	-10.46	-10.46	-10.47	-10.60	-10.64
121	-9.97	-9.97	-9.97	-10.12	-10.24	-10.39	-10.39	-10.40	-10.54	-10.57
120	-9.96	-9.96	-9.97	-10.12	-10.24	-10.39	-10.39	-10.40	-10.54	-10.57
119	-9.95	-9.95	-9.95	-10.10	-10.22	-10.38	-10.38	-10.38	-10.52	-10.56
118	-9.92	-9.92	-9.92	-10.08	-10.20	-10.35	-10.35	-10.36	-10.50	-10.54
117	-9.91	-9.91	-9.91	-10.07	-10.19	-10.34	-10.34	-10.35	-10.49	-10.53
116	-9.90	-9.90	-9.90	-10.06	-10.18	-10.34	-10.34	-10.34	-10.49	-10.52
115	-9.83	-9.83	-9.83	-9.99	-10.12	-10.28	-10.28	-10.29	-10.43	-10.47
114	-9.82	-9.82	-9.83	-9.99	-10.11	-10.28	-10.28	-10.28	-10.43	-10.47
113	-9.82	-9.82	-9.82	-9.98	-10.11	-10.27	-10.27	-10.28	-10.43	-10.46
112	-9.78	-9.78	-9.79	-9.95	-10.08	-10.24	-10.24	-10.25	-10.40	-10.44
111	-9.77	-9.77	-9.77	-9.94	-10.07	-10.23	-10.23	-10.24	-10.39	-10.43
110	-9.76	-9.76	-9.77	-9.93	-10.06	-10.23	-10.23	-10.23	-10.39	-10.43
109	-9.71	-9.71	-9.72	-9.89	-10.02	-10.19	-10.19	-10.19	-10.36	-10.40
108	-9.70	-9.70	-9.70	-9.87	-10.00	-10.17	-10.17	-10.18	-10.36	-10.40
107	-9.69	-9.69	-9.69	-9.86	-9.99	-10.16	-10.16	-10.17	-10.35	-10.40
106	-9.66	-9.66	-9.66	-9.84	-9.97	-10.13	-10.13	-10.14	-10.36	-10.41
105	-9.65	-9.65	-9.65	-9.83	-9.96	-10.11	-10.11	-10.13	-10.36	-10.41
104	-9.64	-9.64	-9.64	-9.82	-9.95	-10.08	-10.26	-10.26	-10.71	-10.82
103	-9.57	-9.57	-9.58	-9.78	-9.92	-10.04	-10.62	-10.63	-13.17	-13.78
102	-9.57	-9.57	-9.57	-9.78	-9.92	-10.05	-10.11	-10.43	-13.40	-14.11
101	-9.56	-9.56	-9.56	-9.78	-9.92	-10.06	-10.08	-10.29	-13.75	-14.64
100	-9.52	-9.52	-9.52	-9.78	-9.94	-10.10	-10.13	-10.34	-14.98	-16.78
99	-9.50	-9.50	-9.50	-9.78	-9.94	-10.13	-10.17	-10.47	-15.32	-16.83
98	-9.49	-9.49	-9.50	-9.79	-9.96	-10.20	-10.23	-10.48	-15.33	-16.83
97	-9.41	-9.41	-9.43	-11.95	-13.74	-14.76	-14.77	-14.82	-16.46	-16.95
96	-9.41	-9.41	-9.44	-12.15	-14.15	-15.11	-15.11	-15.15	-16.55	-16.95
95	-9.41	-9.41	-9.44	-12.34	-14.53	-15.41	-15.41	-15.45	-16.62	-16.96
94	-9.46	-9.46	-9.49	-13.28	-16.73	-16.90	-16.90	-16.91	-16.98	-17.00
93	-9.47	-9.47	-9.51	-13.43	-16.81					
92	-9.48	-9.49	-9.55	-13.63	-16.87					
91	-14.39	-14.40	-14.41	-15.80	-16.96					
90	-15.02	-15.03	-15.03	-16.09	-16.97					
89	-16.89	-16.89	-16.89	-16.95	-17.00					
88										
87										
86										
85										
84										
83										
82										
81										
80										
79										
78										
77										
76										
75										
74										
73										
72										
71										
70										
69										

68  
67  
66  
65  
64  
63  
62  
61  
60  
59  
58  
57  
56  
55  
54  
53  
52  
51  
50  
49  
48  
47  
46  
45  
44  
43  
42  
41  
40  
39  
38  
37  
36  
35  
34  
33  
32  
31  
30  
29  
28  
27  
26  
25  
24  
23  
22  
21  
20  
19  
18  
17  
16  
15  
14  
13  
12  
11  
10  
9  
8  
7

[illegible]

6  
5  
4  
3  
2  
1

	38	37	36	35	34	33	32	31	30	29
200										
199										
198										
197										
196										
195										
194										
193										
192										
191										
190										
189										
188										
187										
186									-17.00	-16.95
185									-16.96	-16.42
184									-16.87	-15.41
183				-17.00	-16.95	-16.89	-16.89	-16.89	-16.75	-15.22
182				-16.96	-16.46	-15.84	-15.84	-15.82	-15.40	-14.59
181				-16.87	-15.31	-13.34	-13.33	-13.31	-13.23	-13.21
180	-16.88	-16.88	-16.88	-16.73	-15.07	-13.28	-13.28	-13.27	-13.21	-13.20
179	-15.62	-15.62	-15.61	-15.16	-14.32	-13.19	-13.19	-13.19	-13.16	-13.16
178	-13.07	-13.06	-13.04	-12.96	-12.95	-13.01	-13.01	-13.01	-13.05	-13.07
177	-13.00	-12.99	-12.99	-12.94	-12.94	-12.98	-12.98	-12.99	-13.02	-13.05
176	-12.69	-12.69	-12.69	-12.75	-12.78	-12.83	-12.83	-12.83	-12.87	-12.90
175	-12.67	-12.67	-12.67	-12.73	-12.76	-12.81	-12.81	-12.81	-12.85	-12.88
174	-12.61	-12.61	-12.61	-12.66	-12.70	-12.75	-12.75	-12.75	-12.80	-12.83
173	-12.50	-12.50	-12.50	-12.56	-12.60	-12.65	-12.65	-12.66	-12.70	-12.74
172	-12.48	-12.48	-12.48	-12.54	-12.58	-12.63	-12.63	-12.64	-12.68	-12.72
171	-12.42	-12.42	-12.42	-12.48	-12.53	-12.58	-12.58	-12.59	-12.64	-12.67
170	-12.32	-12.32	-12.32	-12.38	-12.43	-12.49	-12.49	-12.49	-12.55	-12.59
169	-12.30	-12.30	-12.30	-12.36	-12.41	-12.47	-12.47	-12.47	-12.53	-12.57
168	-12.24	-12.24	-12.24	-12.31	-12.36	-12.42	-12.42	-12.42	-12.48	-12.53
167	-12.15	-12.15	-12.15	-12.22	-12.27	-12.34	-12.34	-12.34	-12.40	-12.45
166	-12.13	-12.13	-12.13	-12.20	-12.25	-12.32	-12.32	-12.32	-12.38	-12.43
165	-12.08	-12.08	-12.08	-12.15	-12.20	-12.27	-12.27	-12.28	-12.34	-12.39
164	-11.98	-11.98	-11.99	-12.06	-12.12	-12.19	-12.19	-12.19	-12.26	-12.31
163	-11.97	-11.97	-11.97	-12.05	-12.10	-12.18	-12.18	-12.18	-12.25	-12.30
162	-11.92	-11.92	-11.92	-12.00	-12.05	-12.13	-12.13	-12.13	-12.20	-12.26
161	-11.83	-11.83	-11.83	-11.91	-11.97	-12.05	-12.05	-12.06	-12.13	-12.19
160	-11.81	-11.81	-11.82	-11.90	-11.96	-12.04	-12.04	-12.04	-12.12	-12.18
159	-11.76	-11.76	-11.76	-11.85	-11.91	-12.00	-12.00	-12.00	-12.08	-12.14
158	-11.68	-11.68	-11.68	-11.77	-11.83	-11.92	-11.92	-11.93	-12.01	-12.07
157	-11.66	-11.66	-11.67	-11.75	-11.82	-11.91	-11.91	-11.91	-12.00	-12.06
156	-11.62	-11.62	-11.62	-11.71	-11.78	-11.87	-11.87	-11.88	-11.96	-12.03
155	-11.53	-11.53	-11.54	-11.63	-11.70	-11.80	-11.80	-11.80	-11.89	-11.96
154	-11.53	-11.53	-11.53	-11.63	-11.70	-11.79	-11.80	-11.80	-11.89	-11.96
153	-11.52	-11.52	-11.52	-11.62	-11.69	-11.79	-11.79	-11.79	-11.88	-11.95
152	-11.48	-11.48	-11.48	-11.58	-11.65	-11.75	-11.75	-11.75	-11.85	-11.92
151	-11.47	-11.47	-11.48	-11.58	-11.65	-11.75	-11.75	-11.75	-11.85	-11.92
150	-11.39	-11.39	-11.40	-11.50	-11.58	-11.68	-11.68	-11.69	-11.78	-11.86
149	-11.39	-11.39	-11.39	-11.50	-11.57	-11.68	-11.68	-11.68	-11.78	-11.86
148	-11.38	-11.38	-11.38	-11.49	-11.57	-11.67	-11.67	-11.67	-11.77	-11.85



147	-11.34	-11.34	-11.34	-11.45	-11.53	-11.63	-11.63	-11.64	-11.74	-11.82
146	-11.34	-11.34	-11.34	-11.45	-11.53	-11.63	-11.63	-11.64	-11.74	-11.81
145	-11.26	-11.26	-11.26	-11.37	-11.46	-11.57	-11.57	-11.57	-11.68	-11.76
144	-11.26	-11.26	-11.26	-11.37	-11.46	-11.57	-11.57	-11.57	-11.68	-11.76
143	-11.25	-11.25	-11.25	-11.36	-11.45	-11.56	-11.56	-11.56	-11.67	-11.75
142	-11.22	-11.22	-11.22	-11.34	-11.42	-11.53	-11.53	-11.54	-11.65	-11.73
141	-11.21	-11.21	-11.21	-11.32	-11.41	-11.52	-11.52	-11.53	-11.64	-11.72
140	-11.20	-11.20	-11.20	-11.32	-11.40	-11.52	-11.52	-11.52	-11.63	-11.71
139	-11.13	-11.13	-11.14	-11.26	-11.34	-11.46	-11.46	-11.47	-11.58	-11.67
138	-11.13	-11.13	-11.14	-11.25	-11.34	-11.46	-11.46	-11.47	-11.58	-11.66
137	-11.12	-11.12	-11.12	-11.24	-11.33	-11.45	-11.45	-11.46	-11.57	-11.66
136	-11.09	-11.09	-11.10	-11.22	-11.31	-11.43	-11.43	-11.44	-11.55	-11.64
135	-11.08	-11.08	-11.09	-11.21	-11.30	-11.42	-11.42	-11.43	-11.54	-11.63
134	-11.08	-11.08	-11.09	-11.21	-11.30	-11.42	-11.42	-11.43	-11.54	-11.63
133	-11.01	-11.01	-11.02	-11.14	-11.24	-11.36	-11.36	-11.37	-11.49	-11.58
132	-11.01	-11.01	-11.02	-11.14	-11.24	-11.36	-11.36	-11.37	-11.49	-11.58
131	-11.00	-11.00	-11.01	-11.13	-11.23	-11.35	-11.35	-11.36	-11.48	-11.57
130	-10.98	-10.98	-10.98	-11.11	-11.20	-11.33	-11.33	-11.34	-11.46	-11.55
129	-10.97	-10.97	-10.97	-11.10	-11.20	-11.33	-11.33	-11.33	-11.45	-11.55
128	-10.97	-10.97	-10.97	-11.10	-11.20	-11.32	-11.32	-11.33	-11.45	-11.54
127	-10.90	-10.90	-10.91	-11.04	-11.14	-11.27	-11.27	-11.28	-11.40	-11.49
126	-10.90	-10.90	-10.90	-11.04	-11.14	-11.27	-11.27	-11.27	-11.40	-11.49
125	-10.89	-10.89	-10.89	-11.02	-11.13	-11.26	-11.26	-11.27	-11.39	-11.48
124	-10.87	-10.87	-10.87	-11.00	-11.11	-11.24	-11.24	-11.25	-11.37	-11.47
123	-10.86	-10.86	-10.86	-11.00	-11.10	-11.23	-11.23	-11.24	-11.37	-11.46
122	-10.86	-10.86	-10.86	-11.00	-11.10	-11.23	-11.23	-11.24	-11.37	-11.46
121	-10.80	-10.80	-10.80	-10.94	-11.04	-11.18	-11.18	-11.19	-11.34	-11.43
120	-10.79	-10.79	-10.80	-10.94	-11.04	-11.18	-11.18	-11.19	-11.34	-11.43
119	-10.78	-10.78	-10.79	-10.93	-11.03	-11.17	-11.17	-11.18	-11.33	-11.43
118	-10.76	-10.76	-10.77	-10.91	-11.01	-11.14	-11.14	-11.15	-11.33	-11.44
117	-10.76	-10.76	-10.76	-10.90	-11.00	-11.12	-11.13	-11.15	-11.34	-11.45
116	-10.75	-10.75	-10.76	-10.90	-11.00	-11.11	-11.11	-11.13	-11.49	-11.71
115	-10.70	-10.70	-10.71	-10.87	-10.97	-11.06	-11.06	-11.16	-12.99	-14.27
114	-10.70	-10.70	-10.70	-10.87	-10.97	-11.06	-11.06	-11.17	-13.15	-14.57
113	-10.69	-10.69	-10.70	-10.87	-10.97	-11.06	-11.06	-11.18	-13.25	-14.77
112	-10.66	-10.66	-10.67	-10.86	-10.98	-11.10	-11.10	-11.31	-14.18	-16.79
111	-10.64	-10.64	-10.66	-10.87	-10.99	-11.11	-11.11	-11.54	-14.46	-16.89
110	-10.63	-10.63	-10.64	-11.05	-11.32	-11.75	-11.75	-11.90	-14.64	-16.91
109	-10.58	-10.58	-10.64	-12.33	-13.48	-14.32	-14.32	-14.38	-15.76	-16.96
108	-10.58	-10.58	-10.66	-12.82	-14.36	-15.13	-15.14	-15.18	-16.14	-16.97
107	-10.59	-10.59	-10.67	-13.12	-14.94	-15.61	-15.61	-15.65	-16.37	-16.98
106	-10.62	-10.62	-10.77	-13.95	-16.78	-16.92	-16.92	-16.92	-16.96	-17.00
105	-10.63	-10.63	-10.98	-14.25	-16.88					
104	-11.38	-11.39	-11.48	-14.48	-16.91					
103	-14.87	-14.87	-14.90	-16.03	-16.96					
102	-15.14	-15.15	-15.17	-16.16	-16.97					
101	-15.55	-15.55	-15.57	-16.34	-16.98					
100	-16.91	-16.91	-16.91	-16.96	-17.00					

99  
98  
97  
96  
95  
94  
93  
92  
91  
90  
89  
88  
87  
86

85										
84										
83										
82										
81										
80										
79										
78										
77										
76										
75										
74										
73										
72										
71										
70										
69										
68										
67										
66										
65										
64										
63										
62										
61										
60										
59										
58										
57										
56										
55	-16.83	-16.83	-16.83	-16.83	-16.83	-16.83	-16.83	-16.83	-16.83	-16.83
54	-16.65	-16.65	-16.65	-16.65	-16.65	-16.65	-16.65	-16.65	-16.65	-16.65
53	-16.65	-16.65	-16.65	-16.65	-16.65	-16.65	-16.65	-16.65	-16.65	-16.65
52	-16.63	-16.63	-16.63	-16.63	-16.63	-16.63	-16.63	-16.63	-16.63	-16.63
51	-13.77	-13.77	-13.77	-13.77	-13.77	-13.77	-13.77	-13.77	-13.77	-13.77
50	-11.43	-11.43	-11.43	-11.43	-11.43	-11.43	-11.43	-11.43	-11.43	-11.43
49	-11.06	-11.06	-11.06	-11.06	-11.06	-11.06	-11.06	-11.06	-11.06	-11.06
48	-7.24	-7.24	-7.24	-7.24	-7.24	-7.24	-7.24	-7.24	-7.24	-7.24
47	-4.81	-4.81	-4.81	-4.81	-4.81	-4.81	-4.81	-4.81	-4.81	-4.81
46	-4.80	-4.80	-4.80	-4.80	-4.80	-4.80	-4.80	-4.80	-4.80	-4.80
45	-4.52	-4.52	-4.52	-4.53	-4.53	-4.53	-4.53	-4.53	-4.53	-4.53
44	-0.71	-0.71	-0.71	-0.71	-0.71	-0.71	-0.71	-0.71	-0.71	-0.71
43	2.01	2.01	2.01	2.01	2.00	2.00	2.00	2.00	2.00	2.00
42	2.06	2.06	2.06	2.06	2.06	2.06	2.06	2.06	2.06	2.06
41	5.82	5.82	5.82	5.82	5.82	5.82	5.82	5.82	5.82	5.82
40	8.70	8.70	8.70	8.69	8.69	8.69	8.69	8.69	8.69	8.69
39	8.75	8.75	8.75	8.75	8.75	8.75	8.75	8.75	8.75	8.75
38	8.76	8.76	8.76	8.76	8.76	8.76	8.76	8.76	8.76	8.76
37	11.77	11.77	11.77	11.77	11.77	11.77	11.77	11.77	11.77	11.77
36	11.79	11.79	11.79	11.79	11.79	11.79	11.79	11.79	11.79	11.79
35	12.24	12.24	12.24	12.24	12.24	12.24	12.24	12.24	12.24	12.24
34	13.76	13.76	13.76	13.76	13.76	13.76	13.76	13.76	13.76	13.76
33	17.55	17.55	17.55	17.55	17.55	17.55	17.55	17.55	17.55	17.55
32	17.55	17.55	17.55	17.55	17.55	17.56	17.56	17.56	17.56	17.55
31										

23  
22  
21  
20  
19  
18  
17  
16  
15  
14  
13  
12  
11  
10  
9  
8  
7  
6  
5  
4  
3  
2  
1

	28	27	26	25	24	23	22	21	20	19
200										
199										
198										
197										
196										
195										
194										
193										
192									-17.00	-16.96
191									-16.96	-16.53
190									-16.89	-15.67
189				-17.00	-16.96	-16.91	-16.91	-16.90	-16.78	-15.50
188				-16.96	-16.43	-15.82	-15.79	-15.75	-15.36	-14.77
187				-16.88	-15.49	-13.87	-13.73	-13.70	-13.63	-13.61
186	-16.90	-16.90	-16.90	-16.77	-15.31	-13.78	-13.68	-13.67	-13.62	-13.60
185	-15.79	-15.77	-15.77	-15.35	-14.61	-13.65	-13.60	-13.60	-13.57	-13.56
184	-13.64	-13.53	-13.53	-13.44	-13.43	-13.45	-13.46	-13.46	-13.48	-13.48
183	-13.58	-13.51	-13.50	-13.44	-13.42	-13.44	-13.44	-13.45	-13.46	-13.47
182	-13.54	-13.43	-13.42	-13.40	-13.39	-13.40	-13.40	-13.41	-13.42	-13.43
181	-13.25	-13.26	-13.26	-13.28	-13.30	-13.31	-13.31	-13.32	-13.33	-13.35
180	-13.23	-13.24	-13.24	-13.26	-13.28	-13.30	-13.30	-13.30	-13.32	-13.33
179	-13.19	-13.19	-13.19	-13.21	-13.23	-13.25	-13.25	-13.25	-13.27	-13.29
178	-13.10	-13.10	-13.10	-13.12	-13.15	-13.17	-13.17	-13.17	-13.20	-13.21
177	-13.07	-13.08	-13.08	-13.10	-13.13	-13.15	-13.15	-13.16	-13.18	-13.20
176	-12.94	-12.94	-12.94	-12.97	-13.00	-13.03	-13.03	-13.04	-13.06	-13.08
175	-12.92	-12.92	-12.92	-12.96	-12.99	-13.02	-13.02	-13.02	-13.05	-13.07
174	-12.87	-12.87	-12.87	-12.91	-12.94	-12.97	-12.98	-12.98	-13.01	-13.03
173	-12.78	-12.79	-12.79	-12.83	-12.86	-12.90	-12.90	-12.90	-12.94	-12.96
172	-12.77	-12.77	-12.77	-12.81	-12.84	-12.88	-12.89	-12.89	-12.92	-12.95
171	-12.72	-12.72	-12.72	-12.77	-12.80	-12.84	-12.85	-12.85	-12.89	-12.91
170	-12.64	-12.64	-12.64	-12.69	-12.73	-12.77	-12.78	-12.78	-12.82	-12.85
169	-12.62	-12.62	-12.62	-12.68	-12.71	-12.76	-12.76	-12.77	-12.81	-12.84
168	-12.58	-12.58	-12.58	-12.64	-12.68	-12.72	-12.73	-12.73	-12.77	-12.80
167	-12.51	-12.51	-12.51	-12.56	-12.61	-12.66	-12.66	-12.67	-12.71	-12.75
166	-12.49	-12.49	-12.49	-12.55	-12.59	-12.65	-12.65	-12.65	-12.70	-12.73
165	-12.45	-12.45	-12.45	-12.51	-12.56	-12.61	-12.61	-12.62	-12.67	-12.70

164	-12.38	-12.38	-12.38	-12.45	-12.49	-12.55	-12.56	-12.56	-12.61	-12.65
163	-12.37	-12.37	-12.37	-12.44	-12.48	-12.54	-12.55	-12.55	-12.61	-12.64
162	-12.33	-12.33	-12.33	-12.40	-12.45	-12.51	-12.51	-12.52	-12.57	-12.61
161	-12.26	-12.26	-12.26	-12.34	-12.39	-12.46	-12.46	-12.46	-12.53	-12.57
160	-12.25	-12.25	-12.25	-12.33	-12.38	-12.45	-12.45	-12.46	-12.52	-12.56
159	-12.21	-12.22	-12.22	-12.29	-12.35	-12.42	-12.42	-12.43	-12.49	-12.54
158	-12.15	-12.15	-12.15	-12.23	-12.29	-12.37	-12.37	-12.38	-12.45	-12.49
157	-12.14	-12.14	-12.14	-12.23	-12.29	-12.36	-12.36	-12.37	-12.44	-12.49
156	-12.11	-12.11	-12.11	-12.20	-12.26	-12.33	-12.34	-12.34	-12.42	-12.47
155	-12.05	-12.05	-12.05	-12.14	-12.21	-12.29	-12.29	-12.30	-12.38	-12.43
154	-12.05	-12.05	-12.05	-12.14	-12.20	-12.29	-12.29	-12.30	-12.37	-12.43
153	-12.04	-12.04	-12.04	-12.13	-12.20	-12.28	-12.28	-12.29	-12.37	-12.42
152	-12.01	-12.01	-12.01	-12.10	-12.17	-12.26	-12.26	-12.27	-12.35	-12.41
151	-12.01	-12.01	-12.01	-12.10	-12.17	-12.26	-12.26	-12.27	-12.35	-12.41
150	-11.95	-11.96	-11.96	-12.05	-12.13	-12.22	-12.22	-12.23	-12.31	-12.37
149	-11.95	-11.95	-11.95	-12.05	-12.12	-12.21	-12.22	-12.23	-12.31	-12.37
148	-11.94	-11.95	-11.95	-12.04	-12.12	-12.21	-12.21	-12.22	-12.31	-12.37
147	-11.91	-11.92	-11.92	-12.02	-12.09	-12.19	-12.19	-12.20	-12.29	-12.35
146	-11.91	-11.92	-11.92	-12.02	-12.09	-12.19	-12.19	-12.20	-12.29	-12.35
145	-11.86	-11.87	-11.87	-11.97	-12.05	-12.15	-12.15	-12.16	-12.26	-12.32
144	-11.86	-11.86	-11.86	-11.97	-12.05	-12.15	-12.15	-12.16	-12.26	-12.32
143	-11.85	-11.86	-11.86	-11.96	-12.04	-12.14	-12.15	-12.16	-12.25	-12.32
142	-11.83	-11.84	-11.84	-11.94	-12.03	-12.13	-12.13	-12.14	-12.24	-12.31
141	-11.83	-11.83	-11.83	-11.94	-12.02	-12.12	-12.13	-12.14	-12.23	-12.30
140	-11.82	-11.82	-11.82	-11.93	-12.01	-12.12	-12.12	-12.13	-12.23	-12.30
139	-11.78	-11.78	-11.78	-11.89	-11.98	-12.08	-12.09	-12.10	-12.20	-12.27
138	-11.77	-11.78	-11.78	-11.89	-11.98	-12.08	-12.09	-12.10	-12.20	-12.27
137	-11.77	-11.77	-11.77	-11.88	-11.97	-12.08	-12.08	-12.09	-12.20	-12.27
136	-11.75	-11.75	-11.75	-11.87	-11.95	-12.06	-12.07	-12.08	-12.18	-12.26
135	-11.74	-11.75	-11.75	-11.86	-11.95	-12.06	-12.06	-12.07	-12.18	-12.25
134	-11.74	-11.75	-11.75	-11.86	-11.95	-12.06	-12.06	-12.07	-12.18	-12.25
133	-11.69	-11.70	-11.70	-11.82	-11.91	-12.02	-12.02	-12.03	-12.16	-12.23
132	-11.69	-11.70	-11.70	-11.82	-11.91	-12.02	-12.02	-12.03	-12.16	-12.23
131	-11.69	-11.69	-11.69	-11.81	-11.90	-12.01	-12.02	-12.03	-12.16	-12.23
130	-11.67	-11.67	-11.67	-11.80	-11.88	-11.99	-12.00	-12.01	-12.16	-12.24
129	-11.66	-11.67	-11.67	-11.79	-11.88	-11.98	-11.99	-12.01	-12.16	-12.24
128	-11.66	-11.67	-11.67	-11.79	-11.88	-				

[illegible]

40	8.69	8.69	8.69	8.69	8.69	8.69	8.69	8.69	8.69	8.69
39	8.75	8.75	8.75	8.75	8.75	8.75	8.75	8.75	8.75	8.75
38	8.76	8.76	8.76	8.76	8.76	8.76	8.76	8.76	8.76	8.76
37	11.77	11.77	11.77	11.77	11.77	11.77	11.77	11.77	11.77	11.77
36	11.79	11.79	11.79	11.79	11.79	11.79	11.79	11.79	11.79	11.79
35	12.24	12.24	12.24	12.24	12.25	12.25	12.25	12.25	12.25	12.25
34	13.76	13.76	13.76	13.76	13.76	13.76	13.76	13.76	13.76	13.76
33	17.55	17.55	17.55	17.55	17.55	17.55	17.55	17.55	17.55	17.55
32	17.55	17.55	17.55	17.56	17.56	17.56	17.56	17.56	17.56	17.56
31	17.55	17.55	17.55	17.56	17.56	17.56	17.56	17.56	17.56	17.56
30	17.56	17.56	17.56	17.56	17.56	17.56	17.56	17.56	17.56	17.56
29	17.58	17.58	17.58	17.58	17.58	17.58	17.58	17.58	17.58	17.58
28	17.58	17.58	17.58	17.58	17.59	17.58	17.58	17.58	17.58	17.58
27	17.58	17.58	17.58	17.58	17.59	17.58	17.58	17.58	17.58	17.58
26	17.58	17.58	17.58	17.58	17.59	17.58	17.58	17.58	17.58	17.58
25										
24										
23										
22										
21										
20										
19										
18										
17										
16										
15										
14										
13										
12										
11										
10										
9										
8										
7										
6										
5										
4										
3										
2										
1										

	18	17	16	15	14	13	12	11	10	9
200										
199										
198									-17.00	-16.96
197									-16.96	-16.46
196									-16.90	-15.67
195				-17.00	-16.96	-16.92	-16.92	-16.91	-16.80	-15.52
194				-16.96	-16.40	-15.74	-15.74	-15.73	-15.37	-14.79
193				-16.89	-15.61	-14.00	-13.99	-13.99	-13.91	-13.89
192	-16.91	-16.91	-16.91	-16.79	-15.46	-13.97	-13.96	-13.96	-13.90	-13.88
191	-15.89	-15.89	-15.89	-15.51	-14.83	-13.89	-13.89	-13.89	-13.86	-13.85
190	-13.88	-13.87	-13.86	-13.78	-13.75	-13.77	-13.77	-13.77	-13.78	-13.78
189	-13.85	-13.84	-13.83	-13.77	-13.75	-13.76	-13.76	-13.76	-13.77	-13.77
188	-13.77	-13.76	-13.75	-13.73	-13.72	-13.72	-13.72	-13.72	-13.72	-13.73
187	-13.62	-13.63	-13.63	-13.64	-13.64	-13.65	-13.65	-13.65	-13.66	-13.66
186	-13.61	-13.61	-13.61	-13.63	-13.63	-13.64	-13.64	-13.64	-13.64	-13.65
185	-13.57	-13.57	-13.57	-13.58	-13.59	-13.60	-13.60	-13.60	-13.60	-13.61
184	-13.50	-13.50	-13.50	-13.51	-13.52	-13.53	-13.53	-13.53	-13.54	-13.54
183	-13.48	-13.48	-13.48	-13.50	-13.50	-13.52	-13.52	-13.52	-13.52	-13.53
182	-13.45	-13.45	-13.45	-13.46	-13.47	-13.48	-13.48	-13.48	-13.49	-13.50

181	-13.36	-13.36	-13.36	-13.38	-13.39	-13.41	-13.41	-13.41	-13.42	-13.43
180	-13.35	-13.35	-13.35	-13.37	-13.38	-13.39	-13.39	-13.39	-13.40	-13.41
179	-13.31	-13.31	-13.31	-13.33	-13.34	-13.36	-13.36	-13.36	-13.37	-13.38
178	-13.24	-13.24	-13.24	-13.26	-13.27	-13.29	-13.29	-13.29	-13.31	-13.32
177	-13.22	-13.22	-13.22	-13.24	-13.26	-13.28	-13.28	-13.28	-13.29	-13.30
176	-13.11	-13.11	-13.11	-13.14	-13.16	-13.18	-13.18	-13.18	-13.20	-13.21
175	-13.10	-13.10	-13.10	-13.13	-13.15	-13.17	-13.17	-13.17	-13.19	-13.21
174	-13.06	-13.06	-13.06	-13.09	-13.11	-13.14	-13.14	-13.14	-13.16	-13.17
173	-13.00	-13.00	-13.00	-13.03	-13.05	-13.08	-13.08	-13.08	-13.10	-13.12
172	-12.99	-12.99	-12.99	-13.02	-13.04	-13.07	-13.07	-13.07	-13.09	-13.11
171	-12.95	-12.95	-12.95	-12.99	-13.01	-13.04	-13.04	-13.04	-13.07	-13.08
170	-12.89	-12.89	-12.89	-12.93	-12.96	-12.99	-12.99	-12.99	-13.02	-13.04
169	-12.88	-12.88	-12.88	-12.92	-12.95	-12.98	-12.98	-12.98	-13.01	-13.03
168	-12.85	-12.85	-12.85	-12.89	-12.92	-12.95	-12.95	-12.95	-12.98	-13.01
167	-12.80	-12.80	-12.80	-12.84	-12.87	-12.91	-12.91	-12.91	-12.94	-12.97
166	-12.79	-12.79	-12.79	-12.83	-12.86	-12.90	-12.90	-12.90	-12.93	-12.96
165	-12.76	-12.76	-12.76	-12.80	-12.84	-12.88	-12.88	-12.88	-12.91	-12.94
164	-12.71	-12.71	-12.71	-12.76	-12.80	-12.84	-12.84	-12.84	-12.88	-12.91
163	-12.70	-12.70	-12.70	-12.75	-12.79	-12.84	-12.84	-12.84	-12.88	-12.91
162	-12.68	-12.68	-12.68	-12.73	-12.77	-12.82	-12.82	-12.82	-12.86	-12.89
161	-12.64	-12.64	-12.64	-12.69	-12.74	-12.79	-12.79	-12.79	-12.84	-12.87
160	-12.63	-12.63	-12.63	-12.69	-12.73	-12.78	-12.78	-12.79	-12.83	-12.87
159	-12.61	-12.61	-12.61	-12.67	-12.71	-12.77	-12.77	-12.77	-12.82	-12.86
158	-12.57	-12.57	-12.57	-12.64	-12.69	-12.75	-12.75	-12.75	-12.81	-12.85
157	-12.57	-12.57	-12.57	-12.63	-12.68	-12.75	-12.75	-12.75	-12.80	-12.85
156	-12.55	-12.55	-12.55	-12.62	-12.67	-12.74	-12.74	-12.74	-12.80	-12.84
155	-12.52	-12.52	-12.52	-12.60	-12.65	-12.72	-12.73	-12.73	-12.79	-12.84
154	-12.52	-12.52	-12.52	-12.59	-12.65	-12.72	-12.72	-12.73	-12.79	-12.84
153	-12.51	-12.51	-12.51	-12.59	-12.65	-12.72	-12.72	-12.72	-12.79	-12.84
152	-12.50	-12.50	-12.50	-12.58	-12.64	-12.72	-12.72	-12.72	-12.79	-12.85
151	-12.50	-12.50	-12.50	-12.58	-12.64	-12.72	-12.72	-12.72	-12.79	-12.85
150	-12.47	-12.47	-12.47	-12.56	-12.63	-12.71	-12.71	-12.71	-12.79	-12.85
149	-12.47	-12.47	-12.47	-12.56	-12.63	-12.71	-12.71	-12.71	-12.79	-12.85
148	-12.47	-12.47	-12.47	-12.56	-12.63	-12.71	-12.71	-12.71	-12.79	-12.85
147	-12.46	-12.46	-12.46	-12.55	-12.62	-12.71	-12.71	-12.71	-12.80	-12.86
146	-12.46	-12.46	-12.46	-12.55	-12.62	-12.71	-12.71	-12.71	-12.80	-12.86
145	-12.44	-12.44	-12.44	-12.54	-12.61	-12.71	-12.71	-12.71	-12.81	-12.89
144	-12.43	-12.44	-12.44	-12.54	-12.61	-12.71	-12.71	-12.71	-12.81	-12.89
143	-12.43	-12.43	-12.43	-12.54	-12.61	-12.71	-12.71	-12.71	-12.82	-12.90
142	-12.42	-12.42	-12.42	-12.53	-12.61	-12.70	-12.70	-12.70	-12.83	-12.92
141	-12.42	-12.42	-12.42	-12.53	-12.61	-12.69	-12.70	-12.70	-12.83	-12.93
140	-12.42	-12.42	-12.42	-12.53	-12.61	-12.69	-12.69	-12.69	-12.97	-13.17
139	-12.40	-12.40	-12.40	-12.53	-12.62	-12.72	-12.72	-12.73	-14.07	-15.07
138	-12.40	-12.40	-12.40	-12.53	-12.63	-12.72	-12.72	-12.73	-14.11	-15.15
137	-12.39	-12.39	-12.39	-12.54	-12.63	-12.74	-12.74	-12.75	-14.34	-15.61
136	-12.37	-12.37	-12.37	-12.54	-12.65	-12.79	-12.79	-12.81	-14.82	-16.72
135	-12.36	-12.36	-12.36	-12.55	-12.66	-12.81	-12.81	-12.84	-15.01	-16.84
134	-12.36	-12.36	-12.36	-12.55	-12.66	-12.82	-12.82	-12.85	-15.03	-16.85
133	-12.32	-12.32	-12.32	-13.65	-14.78	-15.47	-15.47	-15.48	-16.27	-16.95
132	-12.32	-12.32	-12.32	-13.65	-14.79	-15.48	-15.48	-15.49	-16.27	-16.95
131	-12.32	-12.32	-12.32	-13.92	-15.29	-15.85	-15.85	-15.86	-16.45	-16.96
130	-12.35	-12.35	-12.35	-14.64	-16.76	-16.88	-16.88	-16.88	-16.94	-17.00
129	-12.36	-12.36	-12.36	-14.80	-16.87					
128	-12.36	-12.37	-12.37	-14.89	-16.91					
127	-15.39	-15.39	-15.39	-16.26	-16.97					
126	-15.47	-15.47	-15.48	-16.30	-16.97					
125	-15.98	-15.98	-15.98	-16.53	-16.98					
124	-16.93	-16.93	-16.93	-16.97	-17.00					
123										
122										
121										
120										

119  
118  
117  
116  
115  
114  
113  
112  
111  
110  
109  
108  
107  
106  
105  
104  
103  
102  
101  
100  
99  
98  
97  
96  
95  
94  
93  
92  
91  
90  
89  
88  
87  
86  
85  
84  
83  
82  
81  
80  
79  
78  
77  
76  
75  
74  
73  
72  
71  
70  
69  
68  
67  
66  
65  
64  
63  
62  
61  
60  
59  
58



57										
56										
55	-16.83	-16.83	-16.83	-16.83	-16.83	-16.83	-16.83	-16.83	-16.83	-16.83
54	-16.65	-16.65	-16.65	-16.65	-16.65	-16.65	-16.65	-16.65	-16.65	-16.65
53	-16.65	-16.65	-16.65	-16.65	-16.65	-16.65	-16.65	-16.65	-16.65	-16.65
52	-16.63	-16.63	-16.63	-16.63	-16.63	-16.63	-16.63	-16.63	-16.63	-16.63
51	-13.77	-13.77	-13.77	-13.77	-13.77	-13.77	-13.77	-13.77	-13.77	-13.77
50	-11.43	-11.43	-11.43	-11.43	-11.43	-11.43	-11.43	-11.43	-11.43	-11.43
49	-11.06	-11.06	-11.06	-11.06	-11.06	-11.06	-11.06	-11.06	-11.06	-11.06
48	-7.24	-7.24	-7.24	-7.24	-7.24	-7.24	-7.24	-7.24	-7.24	-7.24
47	-4.81	-4.81	-4.81	-4.81	-4.81	-4.81	-4.81	-4.81	-4.81	-4.81
46	-4.80	-4.80	-4.80	-4.80	-4.80	-4.80	-4.80	-4.80	-4.80	-4.80
45	-4.53	-4.53	-4.53	-4.53	-4.53	-4.53	-4.53	-4.53	-4.52	-4.52
44	-0.71	-0.71	-0.71	-0.71	-0.71	-0.71	-0.71	-0.71	-0.71	-0.70
43	2.00	2.00	2.00	2.01	2.01	2.01	2.01	2.01	2.01	2.01
42	2.06	2.06	2.06	2.06	2.06	2.06	2.06	2.06	2.06	2.06
41	5.82	5.82	5.82	5.82	5.82	5.82	5.82	5.82	5.83	5.83
40	8.70	8.70	8.70	8.70	8.70	8.70	8.70	8.70	8.70	8.70
39	8.75	8.75	8.75	8.75	8.75	8.76	8.76	8.76	8.76	8.76
38	8.76	8.76	8.76	8.76	8.76	8.76	8.76	8.76	8.77	8.77
37	11.77	11.77	11.77	11.77	11.77	11.78	11.78	11.78	11.78	11.78
36	11.79	11.79	11.79	11.79	11.79	11.79	11.79	11.79	11.79	11.79
35	12.25	12.25	12.25	12.25	12.25	12.25	12.25	12.25	12.25	12.25
34	13.76	13.76	13.76	13.76	13.76	13.76	13.76	13.76	13.76	13.77
33	17.55	17.55	17.55	17.55	17.55	17.55	17.55	17.55	17.56	17.56
32	17.56	17.56	17.56	17.56	17.56	17.56	17.56	17.56	17.56	17.56
31	17.56	17.56	17.56	17.56	17.56	17.56	17.56	17.56	17.56	17.56
30	17.56	17.56	17.56	17.56	17.56	17.56	17.56	17.56	17.57	17.57
29	17.58	17.58	17.58	17.58	17.58	17.58	17.58	17.58	17.59	17.59
28	17.58	17.58	17.58	17.58	17.58	17.58	17.58	17.58	17.59	17.59
27	17.58	17.58	17.58	17.58	17.58	17.58	17.58	17.58	17.59	17.59
26	17.58	17.58	17.58	17.58	17.58	17.58	17.58	17.58	17.59	17.59
25										
24										
23										
22										
21										
20										
19										
18										
17										
16										
15										
14										
13										
12										
11										
10										
9										
8										
7										
6										
5										
4										
3										
2										
1										

	8	7	6	5	4	3	2	1
200				-17.00	-16.96	-16.92	-16.91	-16.91
199				-16.91	-15.71	-14.23	-14.15	-14.15

198	-16.92	-16.92	-16.91	-16.80	-15.55	-14.21	-14.14	-14.14
197	-15.94	-15.89	-15.84	-15.52	-14.92	-14.14	-14.11	-14.10
196	-14.33	-14.13	-14.09	-14.04	-14.02	-14.03	-14.04	-14.04
195	-14.23	-14.09	-14.08	-14.03	-14.01	-14.02	-14.03	-14.03
194	-14.07	-14.00	-14.00	-13.98	-13.97	-13.97	-13.98	-13.98
193	-13.89	-13.90	-13.91	-13.91	-13.91	-13.91	-13.92	-13.92
192	-13.89	-13.89	-13.89	-13.90	-13.90	-13.90	-13.90	-13.90
191	-13.85	-13.85	-13.85	-13.86	-13.86	-13.86	-13.87	-13.87
190	-13.78	-13.78	-13.79	-13.79	-13.79	-13.79	-13.80	-13.80
189	-13.77	-13.77	-13.77	-13.78	-13.78	-13.78	-13.78	-13.79
188	-13.73	-13.73	-13.73	-13.74	-13.74	-13.74	-13.75	-13.75
187	-13.67	-13.67	-13.67	-13.67	-13.67	-13.68	-13.68	-13.68
186	-13.65	-13.65	-13.66	-13.66	-13.66	-13.67	-13.67	-13.67
185	-13.62	-13.62	-13.62	-13.62	-13.63	-13.63	-13.63	-13.63
184	-13.55	-13.55	-13.55	-13.56	-13.56	-13.56	-13.57	-13.57
183	-13.54	-13.54	-13.54	-13.55	-13.55	-13.55	-13.56	-13.56
182	-13.51	-13.51	-13.51	-13.51	-13.52	-13.52	-13.53	-13.53
181	-13.44	-13.44	-13.44	-13.45	-13.45	-13.46	-13.46	-13.46
180	-13.42	-13.42	-13.43	-13.43	-13.44	-13.44	-13.45	-13.45
179	-13.39	-13.39	-13.39	-13.40	-13.41	-13.41	-13.42	-13.42
178	-13.33	-13.33	-13.33	-13.34	-13.35	-13.36	-13.36	-13.36
177	-13.32	-13.32	-13.32	-13.33	-13.34	-13.34	-13.35	-13.35
176	-13.23	-13.23	-13.23	-13.24	-13.25	-13.26	-13.27	-13.27
175	-13.22	-13.22	-13.22	-13.24	-13.24	-13.25	-13.26	-13.26
174	-13.19	-13.19	-13.19	-13.21	-13.21	-13.22	-13.23	-13.24
173	-13.14	-13.14	-13.14	-13.16	-13.17	-13.18	-13.19	-13.19
172	-13.13	-13.13	-13.13	-13.15	-13.16	-13.17	-13.18	-13.18
171	-13.10	-13.11	-13.11	-13.12	-13.13	-13.15	-13.16	-13.16
170	-13.06	-13.06	-13.06	-13.08	-13.09	-13.11	-13.12	-13.12
169	-13.05	-13.05	-13.06	-13.07	-13.09	-13.10	-13.11	-13.12
168	-13.03	-13.03	-13.03	-13.05	-13.07	-13.08	-13.10	-13.10
167	-12.99	-13.00	-13.00	-13.02	-13.04	-13.05	-13.07	-13.07
166	-12.99	-12.99	-12.99	-13.01	-13.03	-13.05	-13.06	-13.07
165	-12.97	-12.97	-12.98	-13.00	-13.01	-13.03	-13.05	-13.05
164	-12.94	-12.95	-12.95	-12.97	-12.99	-13.01	-13.03	-13.04
163	-12.94	-12.94	-12.95	-12.97	-12.99	-13.01	-13.03	-13.04
162	-12.93	-12.93	-12.93	-12.96	-12.98	-13.00	-13.03	-13.03
161	-12.91	-12.91	-12.92	-12.95	-12.97	-13.00	-13.02	-13.03
160	-12.91	-12.91	-12.92	-12.95	-12.97	-13.00	-13.02	-13.03
159	-12.90	-12.90	-12.91	-12.94	-12.97	-13.00	-13.03	-13.03
158	-12.90	-12.90	-12.91	-12.94	-12.97	-13.01	-13.04	-13.05
157	-12.89	-12.90	-12.91	-12.94	-12.97	-13.01	-13.05	-13.06
156	-12.90	-12.90	-12.91	-12.95	-12.98	-13.02	-13.06	-13.07
155	-12.90	-12.91	-12.91	-12.96	-13.00	-13.04	-13.11	-13.12
154	-12.90	-12.91	-12.91	-12.96	-13.00	-13.04	-13.11	-13.12
153	-12.90	-12.91	-12.92	-12.97	-13.01	-13.05	-13.12	-13.13
152	-12.91	-12.91	-12.92	-12.98	-13.02	-13.06	-13.16	-13.17
151	-12.91	-12.92	-12.92	-12.98	-13.02	-13.06	-13.16	-13.17
150	-12.92	-12.93	-12.94	-13.01	-13.08	-13.16	-16.07	-16.29
149	-12.92	-12.93	-12.94	-13.01	-13.08	-13.16	-16.21	-16.41
148	-12.92	-12.93	-12.94	-13.02	-13.09	-13.18	-16.66	-16.83
147	-12.92	-12.93	-12.94	-13.04	-13.13	-13.28	-16.87	
146	-12.92	-12.92	-12.95	-13.07	-13.18	-13.35	-16.88	
145	-12.96	-12.97	-13.14	-14.25	-15.17	-15.67	-16.96	
144	-12.96	-12.97	-13.15	-14.29	-15.25	-15.73	-16.96	
143	-12.98	-12.98	-13.19	-14.46	-15.57	-16.01	-16.97	
142	-13.02	-13.03	-13.39	-15.01	-16.74	-16.89	-17.00	
141	-13.04	-13.06	-13.59	-15.21	-16.85			
140	-13.47	-13.59	-13.83	-15.35	-16.88			
139	-15.61	-15.66	-15.75	-16.35	-16.96			
138	-15.68	-15.73	-15.81	-16.38	-16.96			
137	-16.07	-16.11	-16.16	-16.57	-16.97			

136	-16.89	-16.89	-16.90	-16.95	-17.00
135					
134					
133					
132					
131					
130					
129					
128					
127					
126					
125					
124					
123					
122					
121					
120					
119					
118					
117					
116					
115					
114					
113					
112					
111					
110					
109					
108					
107					
106					
105					
104					
103					
102					
101					
100					
99					
98					
97					
96					
95					
94					
93					
92					
91					
90					
89					
88					
87					
86					
85					
84					
83					
82					
81					
80					
79					
78					
77					
76					
75					

74								
73								
72								
71								
70								
69								
68								
67								
66								
65								
64								
63								
62								
61								
60								
59								
58								
57								
56								
55	-16.83	-16.83	-16.83	-16.83	-16.83	-16.83	-16.83	-16.83
54	-16.65	-16.65	-16.65	-16.65	-16.65	-16.65	-16.65	-16.65
53	-16.65	-16.65	-16.65	-16.65	-16.65	-16.65	-16.65	-16.65
52	-16.63	-16.63	-16.63	-16.63	-16.63	-16.63	-16.63	-16.63
51	-13.77	-13.77	-13.77	-13.77	-13.77	-13.77	-13.77	-13.77
50	-11.43	-11.43	-11.43	-11.43	-11.43	-11.43	-11.43	-11.43
49	-11.06	-11.06	-11.06	-11.06	-11.06	-11.06	-11.06	-11.06
48	-7.24	-7.24	-7.24	-7.24	-7.24	-7.24	-7.24	-7.24
47	-4.81	-4.81	-4.81	-4.81	-4.81	-4.81	-4.81	-4.81
46	-4.80	-4.80	-4.80	-4.80	-4.80	-4.80	-4.80	-4.80
45	-4.52	-4.52	-4.52	-4.52	-4.52	-4.52	-4.52	-4.52
44	-0.70	-0.70	-0.70	-0.70	-0.70	-0.70	-0.70	-0.70
43	2.01	2.01	2.01	2.01	2.01	2.01	2.01	2.01
42	2.06	2.06	2.06	2.06	2.06	2.06	2.07	2.07
41	5.83	5.83	5.83	5.83	5.83	5.83	5.83	5.83
40	8.70	8.70	8.70	8.70	8.70	8.71	8.71	8.71
39	8.76	8.76	8.76	8.76	8.76	8.76	8.76	8.77
38	8.77	8.77	8.77	8.77	8.77	8.77	8.77	8.77
37	11.78	11.78	11.78	11.78	11.79	11.79	11.79	11.79
36	11.79	11.79	11.79	11.80	11.80	11.80	11.80	11.80
35	12.25	12.25	12.25	12.25	12.26	12.26	12.26	12.26
34	13.77	13.77	13.77	13.77	13.77	13.78	13.78	13.78
33	17.56	17.56	17.56	17.56	17.57	17.57	17.57	17.57
32	17.56	17.56	17.56	17.57	17.57	17.58	17.58	17.58
31	17.56	17.56	17.57	17.57	17.58	17.58	17.58	17.58
30	17.57	17.57	17.57	17.57	17.58	17.58	17.58	17.58
29	17.59	17.59	17.59	17.59	17.60	17.60	17.60	17.60
28	17.59	17.59	17.59	17.60	17.60	17.60	17.60	17.60
27	17.59	17.59	17.59	17.60	17.60	17.60	17.60	17.60
26	17.59	17.59	17.59	17.60	17.60	17.60	17.60	17.60
25								
24								
23								
22								
21								
20								
19								
18								
17								
16								
15								
14								
13								

12  
11  
10  
9  
8  
7  
6  
5  
4  
3  
2  
1

#### NEJNIŽŠÍ POVRCHOVÉ TEPLoty A HUSTOTY TEPELNÉHO TOKU:

Prostředí	T [C]	Rs [m2K/W]	R.H. [%]	Ts,min [C]	Tep.tok Q [W/m]	Propust. L [W/mK]
1	-17.0	0.04	84	-17.00	-39.73116	1.13518
2	18.0	0.10	65	14.43	39.89045	1.13973

Vysvětlivky:

T	zadaná teplota v daném prostředí [C]
Rs	zadaný odpor při přestupu tepla v daném prostředí [m2K/W]
R.H.	zadaná relativní vlhkost v daném prostředí [%]
Ts,min	minimální povrchová teplota v daném prostředí [C]
Tep.tok Q	hustota tepelného toku z daného prostředí [W/m] (hodnota je vztažena na 1m délky tepelného mostu, přičemž ztráta je kladná a zisk je záporný)
Propust. L	tepelná propustnost mezi daným prostředím a okolím [W/mK] (lze určit jen pro maximálně 2 prostředí; pro určité charakteristické výseky lze získat průměrný součinitel prostupu tepla vydělením hodnoty L šířkou hodnoceného výseku konstrukce)

#### NEJNIŽŠÍ POVRCHOVÉ TEPLoty, TEPLOTNÍ FAKTORY A RIZIKO KONDENZACE:

Prostředí	Tw [C]	Ts,min [C]	f,Rsi [-]	KOND.	RH,max [%]	T,min [C]
1	-18.84	-17.00	1.000	ne	---	---
2	11.32	14.43	0.898	ne	---	---

Vysvětlivky:

Tw	teplota rosného bodu v daném prostředí [C] - lze určit jen pro teploty do 100 C
Ts,min	minimální povrchová teplota v daném prostředí [C]
f,Rsi	teplotní faktor dle ČSN 730540, EN ISO 10211 a EN ISO 13788 [-] [rozdíl minimální povrchové teploty a vnější teploty podělený rozdílem vnitřní ( 18.0 C) a vnější (-17.0 C) teploty - přesně lze určit jen pro max. 2 prostředí a pro rozdílnou vnitřní a vnější teplotu, program nicméně určuje orientační hodnoty i pro více prostředí, přičemž se uvažuje vnitřní teplota podle daného prostředí a konstantní vnější teplota Te = -17.0 C]
KOND.	označuje vznik povrchové kondenzace
RH,max	maximální možná relativní vlhkost při dané teplotě v daném prostředí, která zajistí odstranění povrchové kondenzace [%]
T,min	minimální potřebná teplota při dané absolutní vlhkosti v daném prostředí, která zajistí odstranění povrchové kondenzace [C] - platí jen pro případ dvou prostředí

Poznámka: Zde uvedené vyhodnocení rizika povrchové kondenzace neodpovídá hodnocení podle ČSN 730540-2. Program pouze porovnává teplotu povrchu s teplotou rosného bodu v okolním prostředí.

#### ODHAD CHYBY VÝPOČTU:

Součet tepelných toků: 0.1593 W/m  
 Součet abs.hodnot tep.toků: 79.6216 W/m  
 Podíl: 0.0010  
 Podíl je větší než 0.001 - požadavek EN ISO 10211 je splněn.

STOP, Area 2015